

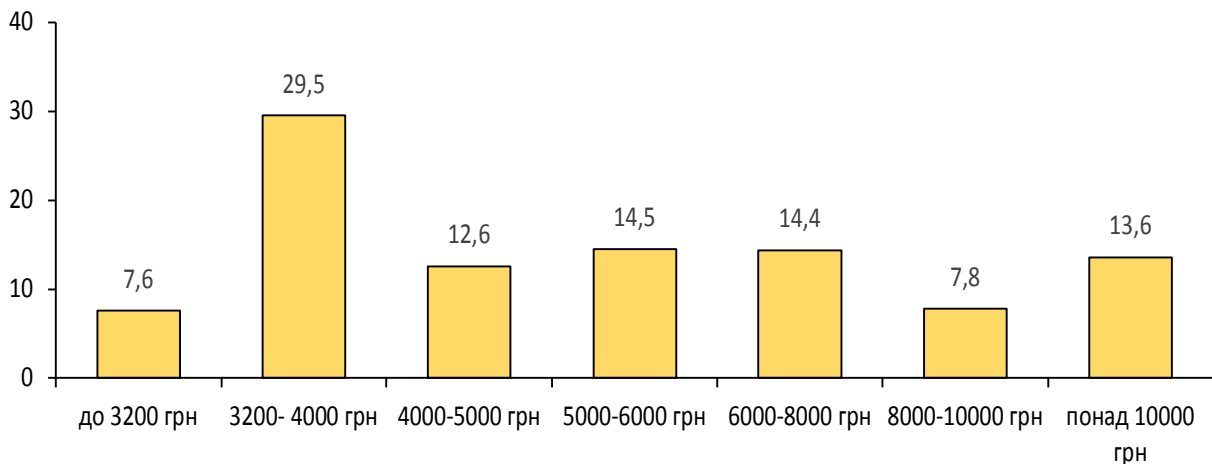


18.05.2017 № 11-07/267

Розподіл кількості працівників за розмірами заробітної плати, нарахованої у Київській області у березні 2017 року

У березні 2017р. нарахування в межах мінімальної заробітної плати мали 7,6% штатних працівників, більше половини працюючих (56,6%) отримували від 3200 до 6000 грн. Водночас частка працівників, які отримували понад 10000 грн, складала 13,6%.

Розподіл працівників за рівнем заробітної плати у березні 2017р. (у % до кількості працівників, яким оплачено 50% і більше робочого часу)



Більше інформації щодо розподілу кількості штатних працівників за розмірами нарахованої їм заробітної плати наведено в додатку.

Географічне охоплення

Спостереження охоплює всі регіони України, крім тимчасово окупованої території Автономної Республіки Крим і м. Севастополя, а також частини зони проведення антитерористичної операції.

Методологія та визначення

Заробітна плата включає тарифні ставки (посадові оклади), премії, доплати, надбавки, оплату за невідпрацьований час, а також обов'язкові відрахування (податок на доходи фізичних осіб, військовий збір).

Штатні працівники – це особи, які перебувають у трудових відносинах із підприємством і отримують заробітну плату, крім тимчасово відсутніх працівників, за якими зберігається місце роботи (знаходяться у відпустках по вагітності та пологах або в додатковій відпустці по догляду за дитиною

до досягнення нею віку, визначеного законодавством, проходять військову службу за призовом під час мобілізації), працюючих за цивільно-правовими договорами.

Інформація підготовлена на підставі даних державного статистичного спостереження "Обстеження підприємств із питань статистики праці", яке охоплює юридичні особи та відокремлені підрозділи юридичних осіб із кількістю найманих працівників 10 і більше осіб.

Інформацію узагальнено по регіону в цілому та видами економічної діяльності на рівні секцій і розділів відповідно до Класифікації видів економічної діяльності (КВЕД).

Методологічні положення:

http://www.ukrstat.gov.ua/metod_polog/metod_doc/2016/117/mp_op_sp.zip

Інструкція зі статистики заробітної плати:

http://www.ukrstat.gov.ua/norm_doc/2004/5/inst_st_zarplat.zip

Інструкція зі статистики кількості працівників:

http://www.ukrstat.gov.ua/norm_doc/2006/466/inst_kilki_prac.zip

КВЕД: http://www.ukrstat.gov.ua/klasf/nac_kls/dc_009.rar

Перегляд даних / методології:

Дані є остаточними і не переглядаються.

**Розподіл кількості штатних працівників
за розмірами нарахованої їм заробітної плати
та видами економічної діяльності
у березні 2017 року**

	Код за КВЕД- 2010	Кількість штатних працівників, яким оплачено 50% і більше робочого часу, встановленого на березень, осіб	З них питома вага працівників, яким заробітна плата у березні нарахована у межах, %		
			до 3200,00 грн	від 3200,01 до 4000,00 грн	від 4000,01 до 5000,00 грн
Усього		333360	7,6	29,5	12,6
Сільське господарство, лісове господарство та рибне господарство	A	32791	8,2	29,9	16,5
Промисловість	B+C+D+E	81685	5,9	23,7	11,5
добувна промисловість і розроблення кар'єрів	B	870	4,4	19,4	12,3
переробна промисловість	C	59403	7,3	28,0	10,5
постачання електроенергії, газу, пари та кондиційованого повітря	D	16242	1,0	5,9	12,9
водопостачання; каналізація, поводження з відходами	E	5170	5,1	31,1	18,6
Будівництво	F	10562	5,2	34,1	14,4
Оптова та роздрібна торгівля; ремонт автотранспортних засобів і мотоциклів	G	39208	9,9	27,2	6,8
Транспорт, складське господарство, поштова та кур'єрська діяльність	H	29189	7,6	21,7	6,0
Тимчасове розміщення й організація харчування	I	3942	6,7	51,5	14,6
Інформація та телекомунікації	J	2608	3,0	24,7	17,1
Фінансова та страхова діяльність	K	596	7,2	47,5	7,9
Операції з нерухомим майном	L	4453	5,0	47,2	15,5
Професійна, наукова та технічна діяльність	M	5160	8,9	25,7	15,2
Діяльність у сфері адміністративного та допоміжного обслуговування	N	8054	18,8	27,5	11,6
Державне управління й оборона; обов'язкове соціальне страхування	O	19064	3,5	21,0	12,9
Освіта	P	51636	6,1	34,7	15,1
Охорона здоров'я та надання соціальної допомоги	Q	35151	9,5	42,3	17,0
Мистецтво, спорт, розваги та відпочинок	R	7769	16,0	35,3	14,4
Надання інших видів послуг	S	1492	12,2	32,6	23,0

	Код за КВЕД-2010	З них питома вага працівників, яким заробітна плата у березні нарахована у межах, %					
		від 5000,01 до 6000,00 грн	від 6000,01 до 7000,00 грн	від 7000,01 до 8000,00 грн	від 8000,01 до 10000,00 грн	від 10000,01 до 15000,00 грн	понад 15000,00 грн
Усього		14,5	7,8	6,6	7,8	7,3	6,3
Сільське господарство, мисливство, лісове господарство та рибне господарство	A	14,3	8,2	6,4	7,0	6,2	3,3
Промисловість	B+C+D+E	15,5	9,2	7,9	9,0	9,8	7,5
добувна промисловість і розроблення кар'єрів	B	29,0	7,7	5,9	6,8	10,1	4,4
переробна промисловість	C	14,4	8,1	7,1	8,5	8,9	7,2
постачання електроенергії, газу, пари та кондиційованого повітря	D	18,8	13,5	11,3	10,6	15,1	10,9
водопостачання; каналізація, поводження з відходами	E	18,6	8,3	5,7	9,6	2,4	0,6
Будівництво	F	17,8	7,2	4,5	4,3	4,8	7,7
Оптова та роздрібна торгівля; ремонт автотранспортних засобів і мотоциклів	G	13,9	7,2	7,7	8,8	8,2	10,3
Транспорт, складське господарство, поштова та кур'єрська діяльність	H	10,2	7,1	6,9	10,6	12,6	17,3
Тимчасове розміщування й організація харчування	I	4,1	4,1	4,5	7,0	5,8	1,7
Інформація та телекомунікації	J	9,1	6,4	6,7	4,1	5,0	23,9
Фінансова та страхова діяльність	K	9,0	3,4	3,0	6,2	5,2	10,6
Операції з нерухомим майном	L	10,7	4,1	2,6	6,1	4,8	4,0
Професійна, наукова та технічна діяльність	M	12,1	6,7	7,2	6,6	9,6	8,0
Діяльність у сфері адміністративного та допоміжного обслуговування	N	16,3	7,6	3,6	3,3	5,1	6,2
Державне управління й оборона; обов'язкове соціальне страхування	O	17,8	13,0	8,0	9,5	8,0	6,3
Освіта	P	14,5	7,4	6,9	9,1	5,2	1,0
Охорона здоров'я та надання соціальної допомоги	Q	15,5	5,5	3,7	3,5	2,2	0,8
Мистецтво, спорт, розваги та відпочинок	R	13,8	6,2	4,7	5,0	3,4	1,2
Надання інших видів послуг	S	17,8	4,6	2,6	4,5	2,3	0,4