



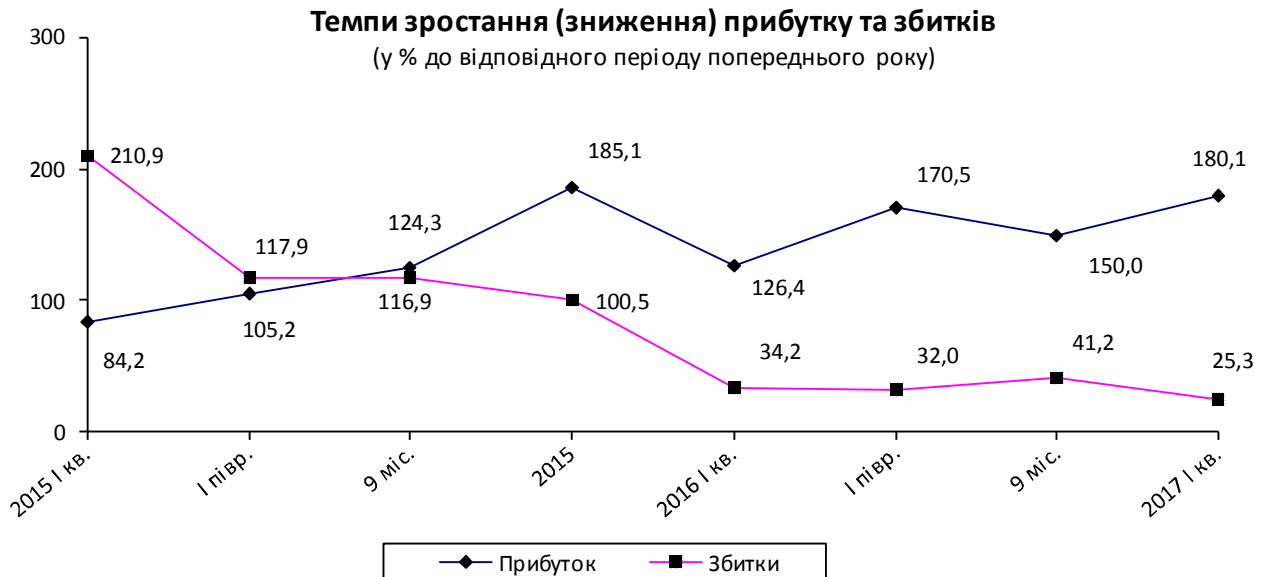
29.05.2017 №11-07/306

## Фінансові результати діяльності великих та середніх підприємств у Київській області у січні–березні 2017 року<sup>1</sup>

Фінансовий результат до оподаткування великих та середніх підприємств за січень–березень 2017 року становив 2457,7 млн.грн прибутків (у січні–березні 2016р. – 4979,6 млн.грн збитків).

Прибуток становив 4321,0 млн.грн і проти відповідного періоду попереднього року збільшився на 80,1%. Збитків допущено на суму 1863,3 млн.грн (на 74,7% менше, ніж за січень–березень 2016р.).

Частка збиткових підприємств у січні–березні 2017р. порівняно з відповідним періодом попереднього року скоротилася на 3,3 в.п. – до 38,5%.



Інформацію щодо фінансових результатів діяльності підприємств до оподаткування за видами економічної діяльності та за видами промислової діяльності наведено в додатках.

<sup>1</sup> Дані наведено без урахування результатів діяльності банків та сільськогосподарських підприємств, які займаються рослинництвом, тваринництвом та змішаним сільським господарством і відслідковуються тільки у річній звітності.

#### Географічне охоплення

Спостереження охоплює усі регіони України, крім тимчасово окупованої території Автономної Республіки Крим і м. Севастополя, а також частини зони проведення антитерористичної операції.

#### Методологія та визначення

**Фінансовий результат до оподаткування (прибуток, збиток)** – алгебраїчна сума прибутку (збитку) від операційної діяльності, фінансових та інших доходів (прибутків), фінансових та інших витрат (збитків).

Інформація щодо фінансового результату до оподаткування підприємств розрахована на підставі даних фінансової звітності в межах державного статистичного спостереження "Активи, власний капітал, зобов'язання та фінансові результати підприємств" і не включає результати діяльності банків.

Показники розраховуються по Україні в цілому, за видами економічної діяльності (на рівні секцій), за видами економічної діяльності промисловості (на рівні секцій та розділів) відповідно до Класифікації видів економічної діяльності ДК 009:2010 (КВЕД-2010).

Методологічні положення: [http://www.ukrstat.gov.ua/metod\\_polog/metod\\_doc/2014/417/metod\\_pol\\_vyk\\_fin\\_zvit.zip](http://www.ukrstat.gov.ua/metod_polog/metod_doc/2014/417/metod_pol_vyk_fin_zvit.zip)

Довідка: тел. (044) 486-25-23

Більше інформації: <http://www.kyivobl.ukrstat.gov.ua>

©Головне управління статистики у Київській області, 2017

**Фінансові результати діяльності великих та середніх підприємств до оподаткування  
за видами економічної діяльності у січні–березні 2017 року<sup>1</sup>**

|   | Код за<br>КВЕД-<br>2010 | Фінансовий<br>результат<br>до оподаткування |   | Підприємства,<br>які одержали<br>прибуток |                                     | Підприємства,<br>які одержали<br>збиток |                                     | Кількість збиткових<br>підприємств у % до<br>загальної кількості<br>підприємств |                             |
|---|-------------------------|---|---|---|-------------------------------------|---|-------------------------------------|---|-----------------------------|
|   |                         | січень–<br>березень<br>2017,<br>тис.грн     | січень–<br>березень<br>2016,<br>тис.грн | тис.грн                                   | у % до<br>січня–<br>березня<br>2016 | тис.грн                                 | у % до<br>січня–<br>березня<br>2016 | січень–<br>березень<br>2017   | січень–<br>березень<br>2016 |
| <b>Усього</b>   |                         | <b>2457676,9</b>                            | <b>-4979608,2</b>                       | <b>4321020,5</b>                          | <b>180,1</b>                        | <b>1863343,6</b>                        | <b>25,3</b>                         | <b>38,5</b>   | <b>41,8</b>                 |
| Сільське, лісове та рибне господарство  | A                       | 18296,5                                     | 21612,7                                 | 20174,5                                   | 91,3                                | 1878,0                                  | 379,4                               | 15,0  | 5,3                         |
| Промисловість   | B+C+D+E                 | 1268574,8                                   | -1280511,0                              | 2174301,3                                 | 181,6                               | 905726,5                                | 36,6                                | 38,8  | 42,3                        |
| Будівництво   | F                       | -19715,2                                    | 97197,9                                 | 38363,1                                   | 27,5                                | 58078,3                                 | 136,7                               | 43,6  | 35,1                        |
| Оптова та роздрібна торгівля; ремонт<br>автотранспортних засобів і мотоциклів | G                       | 478343,2                                    | -2836830,6                              | 1030938,7                                 | 242,6                               | 552595,5                                | 16,9                                | 29,5  | 41,2                        |
| Транспорт, складське господарство, поштова та<br>кур'єрська діяльність        | H                       | 363967,3                                    | 259090,8                                | 497235,3                                  | 121,9                               | 133268,0                                | 89,6                                | 45,9  | 42,0                        |
| Тимчасове розміщування й організація харчування                               | I                       | 18689,0                                     | -180121,7                               | 44501,5                                   | 1042,3                              | 25812,5                                 | 14,0                                | 42,1  | 37,5                        |
| Інформація та телекомунікації   | J                       | 11916,0                                     | 10698,8                                 | 12883,6                                   | 67,4                                | 967,6                                   | 11,5                                | 42,9  | 50,0                        |
| Фінансова та страхова діяльність  | K                       | ... <sup>2</sup>                            | ... <sup>2</sup>                        | ... <sup>2</sup>                          | ... <sup>2</sup>                    | ... <sup>2</sup>                        | ... <sup>2</sup>                    | ... <sup>2</sup>  | ... <sup>2</sup>            |
| Операції з нерухомим майном   | L                       | 89219,5                                     | -1097979,6                              | 228602,1                                  | 342,8                               | 139382,6                                | 12,0                                | 72,0  | 66,7                        |
| Професійна, наукова та технічна діяльність                                    | M                       | 182574,5                                    | 93823,7                                 | 188025,9                                  | 190,7                               | 5451,4                                  | 114,3                               | 31,3  | 41,2                        |
| Діяльність у сфері адміністративного та<br>допоміжного обслуговування         | N                       | 37393,3                                     | -52611,3                                | 69077,5                                   | 524,1                               | 31684,2                                 | 48,2                                | 40,4  | 44,7                        |
| Освіта  | P                       | ... <sup>2</sup>                            | ... <sup>2</sup>                        | ... <sup>2</sup>                          | ... <sup>2</sup>                    | ... <sup>2</sup>                        | ... <sup>2</sup>                    | ... <sup>2</sup>  | ... <sup>2</sup>            |
| Охорона здоров'я та надання соціальної допомоги                               | Q                       | 5760,0                                      | -16389,7                                | 8818,0                                    | 367,0                               | 3058,0                                  | 16,3                                | 30,0  | 54,5                        |
| Мистецтво, спорт, розваги та відпочинок                                       | R                       | ... <sup>2</sup>                            | ... <sup>2</sup>                        | ... <sup>2</sup>                          | ... <sup>2</sup>                    | ... <sup>2</sup>                        | ... <sup>2</sup>                    | ... <sup>2</sup>  | ... <sup>2</sup>            |
| Надання інших видів послуг  | S                       | ... <sup>2</sup>                            | ... <sup>2</sup>                        | ... <sup>2</sup>                          | ... <sup>2</sup>                    | ... <sup>2</sup>                        | ... <sup>2</sup>                    | ... <sup>2</sup>  | ... <sup>2</sup>            |

<sup>1</sup> Дані наведено без урахування результатів діяльності банків та сільськогосподарських підприємств, які займаються рослинництвом, тваринництвом та змішаним сільським господарством і відслідковуються тільки у річній звітності.

<sup>2</sup> Дані не оприлюднюються з метою забезпечення виконання вимог Закону України "Про державну статистику" щодо конфіденційності інформації.

**Фінансові результати діяльності великих та середніх підприємств до оподаткування  
за видами промислової діяльності у січні–березні 2017 року<sup>1</sup>**

|  | Код за<br>КВЕД–<br>2010 | Фінансовий результат<br>до оподаткування |   | Підприємства,<br>які одержали<br>прибуток |                                     | Підприємства,<br>які одержали<br>збиток |                                     | Кількість збиткових<br>підприємств у % до<br>загальної кількості<br>підприємств |                             |
|--|-------------------------|--|---|---|-------------------------------------|---|-------------------------------------|---|-----------------------------|
|  |                         | січень–<br>березень<br>2017,<br>тис.грн  | січень–<br>березень<br>2016,<br>тис.грн | тис.грн                                   | у % до<br>січня–<br>березня<br>2016 | тис.грн                                 | у % до<br>січня–<br>березня<br>2016 | січень–<br>березень<br>2017   | січень–<br>березень<br>2016 |
| <b>Промисловість</b>   | <b>B+C+D+E</b>          | <b>1268574,8</b>                         | <b>-1280511,0</b>                       | <b>2174301,3</b>                          | <b>181,6</b>                        | <b>905726,5</b>                         | <b>36,6</b>                         | <b>38,8</b>   | <b>42,3</b>                 |
| Добувна промисловість і розроблення кар'єрів   | B                       | ...                                      | ...                                     | ...                                       | ...                                 | ...                                     | ...                                 | ...   | ...                         |
| Переробна промисловість  | C                       | ...                                      | ...                                     | ...                                       | ...                                 | ...                                     | ...                                 | ...   | ...                         |
| Виробництво харчових продуктів, напоїв і тютюнових виробів                                   | 10–12                   | -110125,6                                | -700529,5                               | 195141,0                                  | 123,2                               | 305266,6                                | 35,5                                | 37,8  | 37,3                        |
| Текстильне виробництво, виробництво одягу, шкіри, виробів зі шкіри та інших матеріалів       | 13–15                   | ...                                      | ...                                     | ...                                       | ...                                 | ...                                     | ...                                 | ...   | ...                         |
| Виготовлення виробів з деревини, паперута поліграфічна діяльність                            | 16–18                   | 73806,5                                  | -33207,9                                | 81928,1                                   | 199,1                               | 8121,6                                  | 10,9                                | 18,8  | 25,0                        |
| Виробництво коксуга продуктів нафтоперероблення  | 19                      | ...                                      | ...                                     | ...                                       | ...                                 | ...                                     | ...                                 | ...   | ...                         |
| Виробництво хімічних речовин і хімічної продукції  | 20                      | 77179,3                                  | 34829,8                                 | 77179,3                                   | 92,8                                | -                                       | -                                   | -   | 30,0                        |
| Виробництво основних фармацевтичних продуктів і фармацевтичних препаратів                    | 21                      | -2762,5                                  | -86326,3                                | 13348,5                                   | 70,6                                | 16111,0                                 | 15,3                                | 60,0  | 45,5                        |
| Виробництво гумових і пластмасових виробів, іншої неметалевої мінеральної продукції          | 22,23                   | -162573,0                                | -838987,2                               | 130024,9                                  | 214,9                               | 292597,9                                | 32,5                                | 34,8  | 37,2                        |
| Металургійне виробництво, виробництво готових металевих виробів, крім машин і устаткування   | 24,25                   | 53464,2                                  | -29609,3                                | 89260,3                                   | 225,0                               | 35796,1                                 | 51,7                                | 29,6  | 45,8                        |
| Машинобудування  | 26–30                   | 113625,2                                 | 79839,3                                 | 139007,9                                  | 101,4                               | 25382,7                                 | 44,3                                | 31,0  | 37,0                        |
| виробництво комп'ютерів, електронної та оптичної продукції                                   | 26                      | ...                                      | ...                                     | ...                                       | ...                                 | ...                                     | ...                                 | ...   | ...                         |
| виробництво електричного устаткування  | 27                      | -8688,3                                  | -39514,8                                | -   | -                                   | 8688,3                                  | 21,9                                | 100,0   | 66,7                        |
| виробництво машин і устаткування, не віднесених до інших угруповань                          | 28                      | 31965,2                                  | 27557,2                                 | 40522,9                                   | 114,5                               | 8557,7                                  | 109,3                               | 17,6  | 31,3                        |
| виробництво автотранспортних засобів, причепів і напівпричепів та інших транспортних засобів | 29,30                   | ...                                      | ...                                     | ...                                       | ...                                 | ...                                     | ...                                 | ...   | ...                         |
| Виробництво меблів, іншої продукції; ремонт і монтаж машин і устаткування                    | 31–33                   | 59509,4                                  | -62771,2                                | 62142,8                                   | 263,9                               | 2633,4                                  | 3,1                                 | 25,0  | 42,9                        |
| Постачання електроенергії, газу, пари та кондиційованого повітря                             | D                       | 1172239,4                                | 372655,1                                | 1364908,4                                 | 219,6                               | 192669,0                                | 77,4                                | 58,1  | 54,3                        |
| Водопостачання; каналізація, поводження з відходами  | E                       | -1555,4                                  | -8595,2                                 | 8571,2                                    | 205,5                               | 10126,6                                 | 79,3                                | 62,9  | 63,3                        |

<sup>1</sup> Дані не оприлюднюються з метою забезпечення виконання вимог Закону України "Про державну статистику" щодо конфіденційності інформації.