



Держстат
Головне управління
статистики
у Київській області

www.kyivobl.ukrstat.gov.ua

ЕКСПРЕС-ВИПУСК

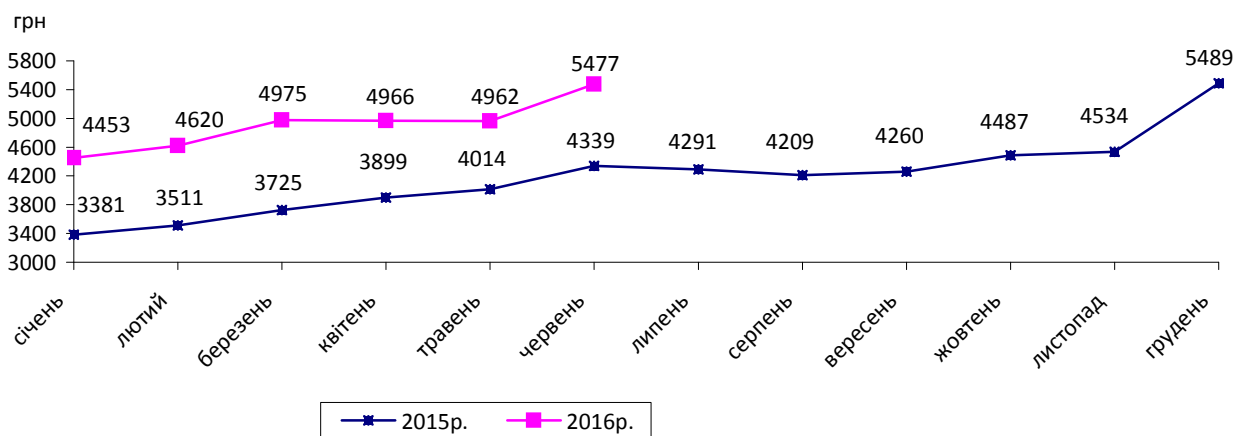
01.08.2016 № 11-09/380

Заробітна плата штатних працівників у червні 2016 року

Середня номінальна заробітна плата штатного працівника підприємств, установ та організацій у червні 2016р. становила 5477 грн, що у 3,8 раза вище рівня мінімальної заробітної плати (1450 грн).

Порівняно з травнем 2016р. розмір заробітної плати збільшився на 10,4%, а за останні 12 місяців (відносно червня 2015р.) став більше на 26,2%.

Динаміка середньої заробітної плати



Індекс реальної заробітної плати штатних працівників по Київській області у червні 2016р. до травня 2016р. становив 110,3%, до червня 2015р. – 121,8%, у січні–червні п.р. порівняно з відповідним періодом минулого року – 110,3%.

Примітка. У експрес-випуску дані наведено по юридичних особах та відокремлених підрозділах юридичних осіб із кількістю найманих працівників 10 і більше осіб.

Начальник

Л. Височан

Довідка: тел. (044) 486-83-93

Більше інформації: <http://www.kyivobl.ukrstat.gov.ua>

©Головне управління статистики у Київській області, 2016

**Заробітна плата штатних працівників
у червні 2016 року**

	Код за КВЕД- 2010	Нараховано в середньому працівнику						
		за місяць					за відпрацьовану годину	
		грн	у % до				грн	у % до травня 2016
			травня 2016	червня 2015	серед- нього рівня по регіону	мінімальної заробітної плати (1450 грн)		
Усього		5476,68	110,4	126,2	100,0	377,7	41,52	112,8
Сільське господарство, лісове господарство та рибне господарство	A	4545,20	108,0	118,8	83,0	313,5	31,32	106,4
Промисловість	B+C+D+E	6475,79	111,3	133,3	118,2	446,6	47,65	110,6
добувна промисловість і розроблення кар'єрів	B	6265,01	115,9	133,2	114,4	432,1	43,10	113,7
переробна промисловість	C	6540,53	113,8	141,9	119,4	451,1	47,29	112,1
постачання електроенергії, газу, пари та кондиційованого повітря	D	6809,13	101,9	110,0	124,3	469,6	54,18	103,5
водопостачання; каналізація, поводження з відходами	E	4878,49	118,1	135,9	89,1	336,4	35,19	121,6
Будівництво	F	4348,19	118,1	159,9	79,4	299,9	32,94	120,5
Оптова та роздрібна торгівля; ремонт автотранспортних засобів і мотоциклів	G	6626,18	100,6	111,8	121,0	457,0	47,02	99,9
Транспорт, складське господарство, поштова та кур'єрська діяльність	H	7465,90	103,2	111,8	136,3	514,9	55,49	102,8
Тимчасове розміщування й організація харчування	I	4548,48	121,0	113,5	83,1	313,7	34,83	129,5
Інформація та телекомунікації	J	4076,01	100,7	121,5	74,4	281,1	28,85	98,8
Фінансова та страхова діяльність	K	6408,63	123,0	130,5	117,0	442,0	47,81	121,5
Операції з нерухомим майном	L	3840,73	102,3	123,2	70,1	264,9	27,55	102,6
Професійна, наукова та технічна діяльність	M	7226,77	107,9	128,8	132,0	498,4	55,80	110,9
Діяльність у сфері адміністративного та допоміжного обслуговування	N	3723,01	107,0	117,4	68,0	256,8	25,73	106,3
Державне управління й оборона; обов'язкове соціальне страхування	O	5794,53	118,1	139,7	105,8	399,6	42,95	119,9
Освіта	P	4483,68	125,6	130,9	81,9	309,2	43,75	150,9
Охорона здоров'я та надання соціальної допомоги	Q	3685,09	112,0	132,4	67,3	254,1	26,69	110,7
Мистецтво, спорт, розваги та відпочинок	R	3821,26	118,4	130,7	69,8	263,5	32,69	129,1
Надання інших видів послуг	S	4215,79	110,7	131,9	77,0	290,7	31,97	107,8