

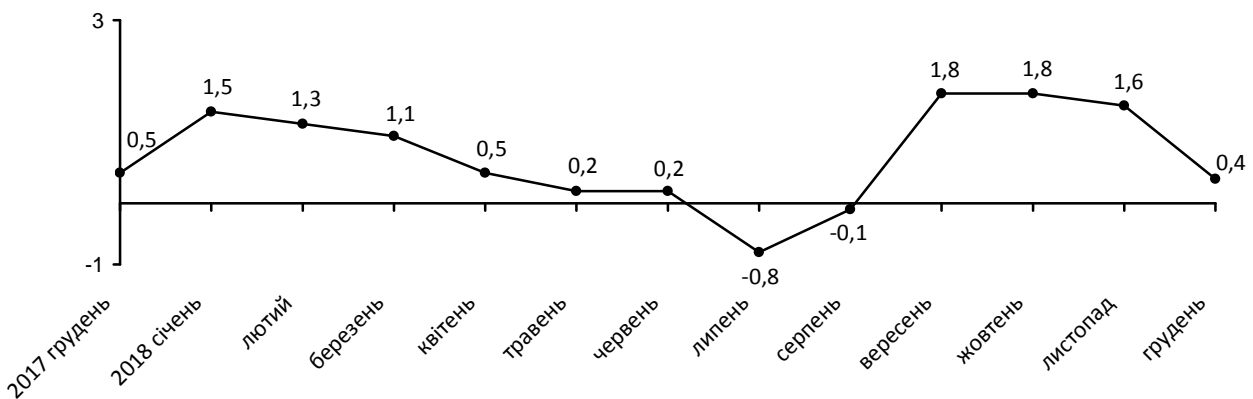


14.01.2019

Індекси споживчих цін у Київській області у грудні 2018 року

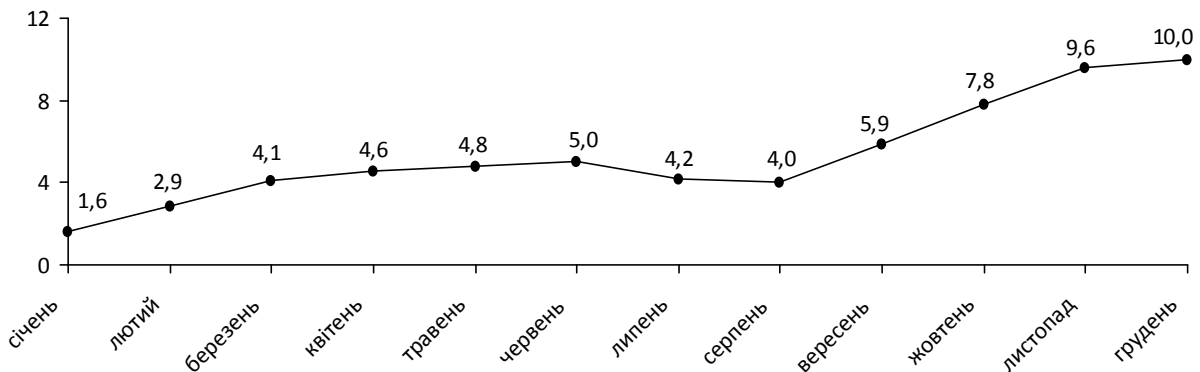
Ціни на споживчому ринку в грудні 2018 року по Київській області (без м.Києва) порівняно з попереднім місяцем зросли на 0,4%, по Україні – на 0,8%.

Зміни споживчих цін (у % до попереднього місяця)



З початку року споживчі ціни по області підвищилися на 10,0%, по Україні – на 9,8%.

Зміни споживчих цін у 2018 році (у % до грудня попереднього року)



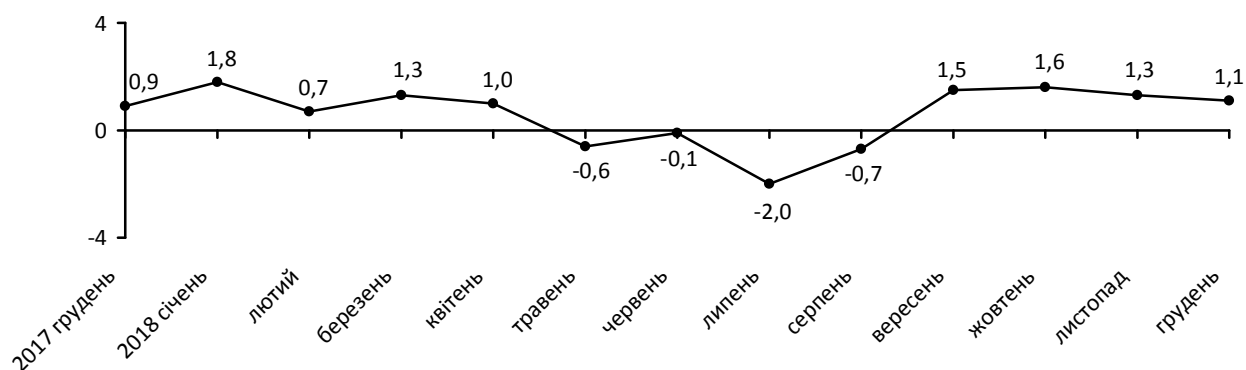
Зміни споживчих цін на товари та послуги

(відсотків)

| | Грудень 2018 до | |
|--|-----------------|-------------|
| | листопада 2018 | грудня 2017 |
| Споживчі ціни | 0,4 | 10,0 |
| Продукти харчування та безалкогольні напої | 1,1 | 7,0 |
| Продукти харчування | 1,1 | 7,2 |
| хліб і хлібопродукти | 0,6 | 15,7 |
| хліб | 0,6 | 24,2 |
| макаронні вироби | 0,9 | 12,8 |
| м'ясо та м'ясопродукти | -0,2 | 8,1 |
| риба та продукти з риби | 0,6 | 10,3 |
| молоко | 1,8 | 8,3 |
| сир і м'який сир (творог) | 1,9 | 7,6 |
| яйця | -0,8 | -6,6 |
| масло | 2,7 | 10,5 |
| олія соняшникова | -1,3 | 1,5 |
| фрукти | -0,8 | -17,8 |
| овочі | 16,2 | 19,5 |
| цукор | -1,1 | -12,2 |
| Безалкогольні напої | -0,3 | 5,5 |
| Алкогольні напої, тютюнові вироби | 1,1 | 19,3 |
| Одяг і взуття | -1,5 | 7,5 |
| Одяг | -1,8 | 8,5 |
| Взуття | -0,9 | 6,1 |
| Житло, вода, електроенергія, газ та інші види палива | 0,8 | 12,4 |
| Утримання та ремонт житла | 0,0 | 9,7 |
| Водопостачання | 0,0 | 12,5 |
| Каналізація | 0,0 | 9,4 |
| Утримання будинків та прибудинкових територій | 0,0 | 29,6 |
| Електроенергія | 0,0 | 0,0 |
| Природний газ | 0,0 | 22,9 |
| Гаряча вода, опалення | 3,5 | 7,2 |
| Предмети домашнього вжитку, побутова техніка та поточне утримання житла | 0,0 | 6,8 |
| Охорона здоров'я | 0,7 | 8,4 |
| Фармацевтична продукція, медичні товари та обладнання | 0,9 | 8,6 |
| Амбулаторні послуги | 0,0 | 7,0 |
| Транспорт | -1,8 | 10,9 |
| Паливо та мастила | -6,1 | 8,7 |
| Транспортні послуги | 1,5 | 20,9 |
| залізничний пасажирський транспорт | 0,0 | 3,9 |
| автодорожній пасажирський транспорт | 1,6 | 22,1 |
| Зв'язок | 0,8 | 17,7 |
| Відпочинок і культура | -0,8 | 4,0 |
| Освіта | 0,6 | 15,3 |
| Ресторани та готелі | 0,4 | 13,3 |
| Різні товари та послуги | -0,2 | 10,2 |

На споживчому ринку в грудні ціни на продукти харчування та безалкогольні напої зросли на 1,1%. Найбільше (на 16,2%) подорожчали овочі. На 2,7–0,6% підвищилися ціни на масло, молочні продукти, макаронні вироби, хліб, рибу та продукти з риби. Водночас на 2,2–0,8% подешевшали рис, м'ясо птиці, олія соняшникова, цукор, фрукти, яйця.

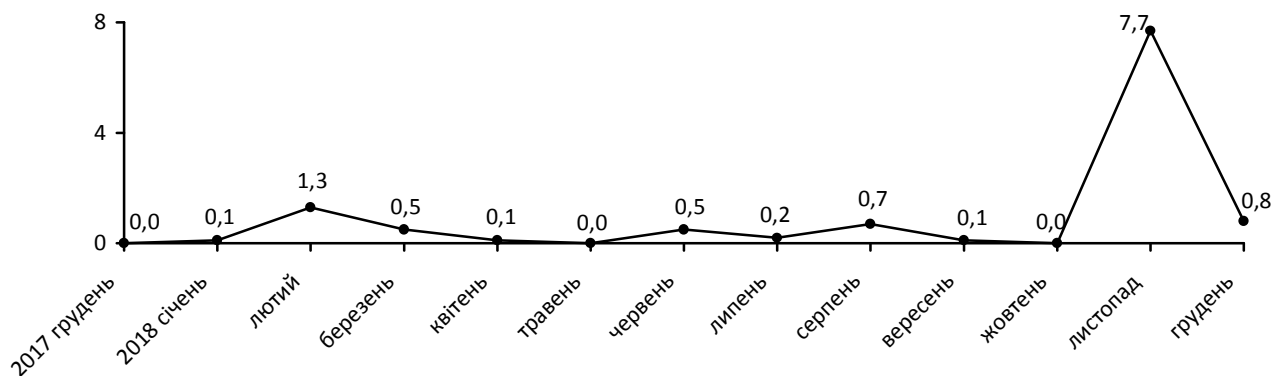
Зміни цін на продукти харчування та безалкогольні напої
(у % до попереднього місяця)



Ціни на алкогольні напої та тютюнові вироби підвищилися на 1,1%, у т.ч. тютюнові вироби – на 1,7%, алкогольні напої – на 0,3%.

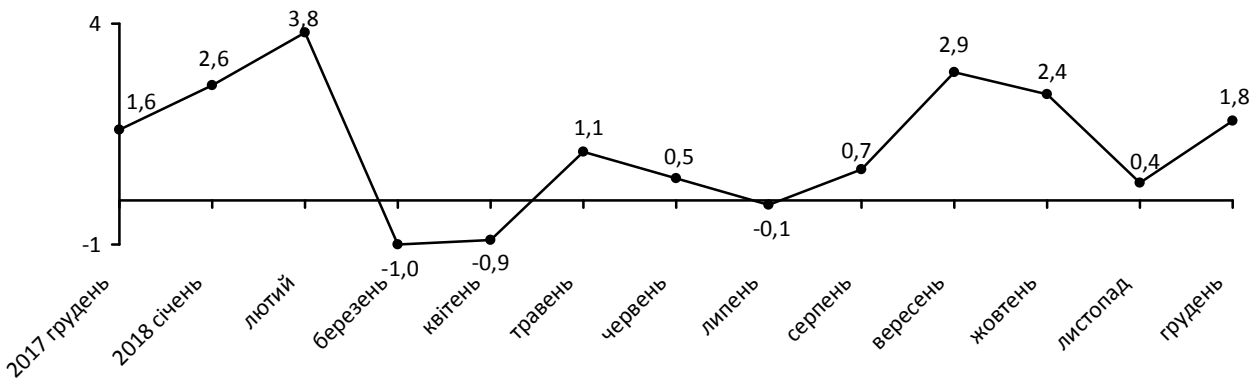
Зростання цін (тарифів) на житло, воду, електроенергію, газ та інші види палива на 0,8% відбулося головним чином за рахунок підвищення тарифів на опалення на 3,9%.

Зміни цін на житло, воду, електроенергію, газ та інші види палива
(у % до попереднього місяця)



Зниження цін на транспорт у цілому на 1,8% в основному спричинено здешевленням палива та мастил на 6,1%. Разом з тим на 1,6% подорожчав проїзд у автодорожньому пасажирському транспорті.

Зміни цін на транспорт (у % до попереднього місяця)



Географічне охоплення

Спостереження охоплює усі регіони України, без урахування тимчасово окупованої території Автономної Республіки Крим, м.Севастополя та частини тимчасово окупованих територій у Донецькій та Луганській областях.

Спостереження за змінами споживчих цін (тарифів) проводиться в містах, які відібрані на основі процедури стратифікованого багатоступеневого відбору з елементами методу ймовірності, пропорційної розміру. Відбір міст здійснюється на державному рівні та є репрезентативним для розрахунку ІСЦ для кожного регіону країни. Спостереження за змінами споживчих цін (тарифів) не проводиться в сільській місцевості.

Методологія та визначення

Індекс споживчих цін (ІСЦ, індекс інфляції) є показником зміни в часі цін і тарифів на товари та послуги, які купує населення для невиробничого споживання. Розраховується щомісячно на основі даних про ціни (одержуються органами державної статистики шляхом щомісячної реєстрації цін і тарифів на споживчому ринку) та даних національних рахунків щодо витрат домогосподарств на кінцеве споживання по країні в цілому з подальшим розподілом (за результатами вибіркового обстеження умов життя домогосподарств). Методологія розрахунку:

http://www.ukrstat.gov.ua/metod_polog/metod_doc/2016/158/mp_spoz_h_ciny.zip.

Довідка: тел. (044) 486-86-14; e-mail: kous@kyivobl.ukrstat.gov.ua.

Більше інформації: <http://www.kyivobl.ukrstat.gov.ua>

© Головне управління статистики у Київській області, 2019