

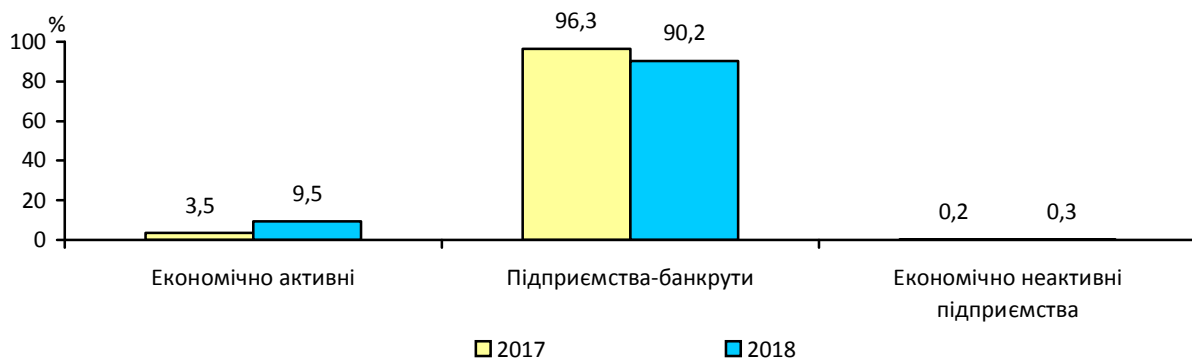


31.01.2018 № 11-05/26

## Стан виплати заробітної плати у Київській області на 1 січня 2018 року

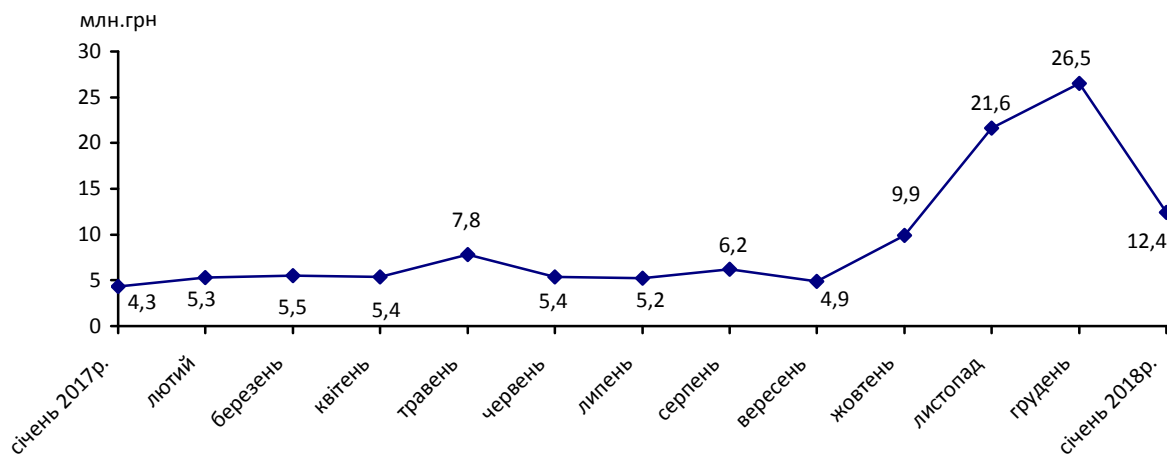
На 1 січня 2018р. загальна сума заборгованості з виплати заробітної плати становила на 129,7 млн.грн, з неї 12,4 млн.грн припадало на економічно активні підприємства.

### Структура заборгованості з виплати заробітної плати на 1 січня 2017–2018 років (у % до загальної суми)



Заборгованість працівникам **економічно активних підприємств** у грудні 2017р. зменшилася на 53,2%.

### Динаміка заборгованості з виплати заробітної плати на економічно активних підприємствах у 2017-2018 роках (на 1 число відповідного місяця)



На початок січня п.р. 100,0% суми заборгованості економічно активних підприємств припадало на промисловість. При цьому 43,0% боргу утворено у місті Фастів, 40,2% – місті Бровари.

Більш детальну інформацію щодо заборгованості з виплати заробітної плати наведено у додатках.

Примітка: в окремих випадках незначне відхилення між підсумковими даними та сумою складових пояснюється округленням даних при електронній обробці інформації.

#### Географічне охоплення

Спостереження охоплює усі регіони України, крім тимчасово окупованої території Автономної Республіки Крим і м. Севастополя, а також частини зони проведення антитерористичної операції.

#### Методологія та визначення

**Заборгованість із виплати заробітної плати** – це сума своєчасно невиплаченої заробітної плати всім категоріям працівників: штатним працівникам, особам, які не перебувають в обліковому складі підприємства – сумісникам і працюючим за договорами, а також звільненим працівникам. Ця сума включає всі нарахування в грошовій і натуральній формі з фонду оплати праці (за винятком обов'язкових утримань), строк виплати яких минув до кінця місяця, у якому вони повинні бути виплачені.

**Загальна сума заборгованості** складається з даних трьох категорій підприємств: економічно активних; суб'єктів господарювання, щодо яких реалізуються процедури відновлення платоспроможності боржника або визнання його банкрутом (підприємств-банкрутів); підприємств, які призупинили або припинили діяльність і не повідомили про погашення заборгованості (економічно неактивних).

Інформація підготовлена на підставі даних державного статистичного спостереження "Стан виплати заробітної плати", яке охоплює юридичні особи та відокремлені підрозділи юридичних осіб з урахуванням цензу за кількістю найманих працівників відповідно до методологічних положень ([http://ukrstat.gov.ua/metod\\_polog/metod\\_doc/2016/40/mp\\_sv\\_zp.zip](http://ukrstat.gov.ua/metod_polog/metod_doc/2016/40/mp_sv_zp.zip)).

Інформація формується по Україні в цілому та по регіонах за видами економічної діяльності на рівні секцій і розділів відповідно до Класифікації видів економічної діяльності

([http://www.ukrstat.gov.ua/klasf/nac\\_kls/dc\\_009.rar](http://www.ukrstat.gov.ua/klasf/nac_kls/dc_009.rar)).

#### Перегляд даних

Перегляд даних не здійснюється.

Довідка: тел. (044) 486-83-93

Більше інформації: <http://www.kyivobl.ukrstat.gov.ua>

©Головне управління статистики у Київській області, 2018

**Заборгованість із виплати заробітної плати за видами економічної діяльності  
на 1 січня 2018 року**

	Код за КВЕД- 2010	Сума невиплаченої заробітної плати, тис.грн						
		усього	у т.ч. підприємства (установи, організації)				економічно неактивні	
			економічно активні		підприємства-банкрути <sup>1</sup>			
			усього	у % до загальної суми	усього	у % до загальної суми	усього	у % до загальної суми
<b>Усього</b>		<b>129652,9</b>	<b>12367,1</b>	<b>9,5</b>	<b>116906,0</b>	<b>90,2</b>	<b>379,8</b>	<b>0,3</b>
Сільське господарство, лісове господарство та рибне господарство	A	-	-	-	-	-	-	-
Промисловість	B+C+D+E	13284,0	12367,1	93,1	916,9	6,9	-	-
добувна промисловість і розроблення кар'єрів	B	-	-	-	-	-	-	-
переробна промисловість	C	13284,0	12367,1	93,1	916,9	6,9	-	-
постачання електроенергії, газу, пари та кондиційованого повітря	D	-	-	-	-	-	-	-
водопостачання; каналізація, поводження з відходами	E	-	-	-	-	-	-	-
Будівництво	F	249,4	-	-	-	-	249,4	100,0
Оптова та роздрібна торгівля; ремонт автотранспортних засобів і мотоциклів	G	-	-	-	-	-	-	-
Транспорт, складське господарство, поштова та кур'єрська діяльність	H	115809,4	-	-	115809,4	100,0	-	-
Тимчасове розміщення й організація харчування	I	-	-	-	-	-	-	-
Інформація та телекомунікації	J	130,4	-	-	-	-	130,4	100,0
Фінансова та страхова діяльність	K	-	-	-	-	-	-	-
Операції з нерухомим майном	L	179,7	-	-	179,7	100,0	-	-
Професійна, наукова та технічна діяльність	M	-	-	-	-	-	-	-
Діяльність у сфері адміністративного та допоміжного обслуговування	N	-	-	-	-	-	-	-
Державне управління й оборона; обов'язкове соціальне страхування	O	-	-	-	-	-	-	-
Освіта	P	-	-	-	-	-	-	-
Охорона здоров'я та надання соціальної допомоги	Q	-	-	-	-	-	-	-
Мистецтво, спорт, розваги та відпочинок	R	-	-	-	-	-	-	-
Надання інших видів послуг	S	-	-	-	-	-	-	-

<sup>1</sup> Суб'єкти господарювання, щодо яких реалізуються процедури відновлення платоспроможності боржника або визнання його банкрутом.

**Заборгованість із виплати заробітної плати по містах та районах  
на 1 січня 2018 року**

	Сума невиконаної заробітної плати, тис.грн						
	усього	у т.ч. підприємства (установи, організації)					
		економічно активні		підприємства-банкрути <sup>1</sup>		економічно неактивні	
		усього	у % до загальної суми	усього	у % до загальної суми	усього	у % до загальної суми
<b>Київська область</b>	<b>129652,9</b>	<b>12367,1</b>	<b>9,5</b>	<b>116906,0</b>	<b>90,2</b>	<b>379,8</b>	<b>0,3</b>
м.Біла Церква	—	—	—	—	—	—	—
м.Березань	—	—	—	—	—	—	—
м.Бориспіль	—	—	—	—	—	—	—
м.Бровари	5107,3	4976,9	97,4	—	—	130,4	2,6
м.Васильків	—	—	—	—	—	—	—
м.Буча	—	—	—	—	—	—	—
м.Ірпінь	—	—	—	—	—	—	—
м.П.-Хмельницький	—	—	—	—	—	—	—
м.Фастів	5322,4	5322,4	100,0	—	—	—	—
м.Ржищів	—	—	—	—	—	—	—
м.Славутич	1732,6	815,7	47,1	916,9	52,9	—	—
м.Обухів	—	—	—	—	—	—	—
райони							
Баришівський	—	—	—	—	—	—	—
Білоцерківський	—	—	—	—	—	—	—
Богуславський	—	—	—	—	—	—	—
Бориспільський	115809,4	—	—	115809,4	100,0	—	—
Бородянський	674,7	674,7	100,0	—	—	—	—
Броварський	—	—	—	—	—	—	—
Васильківський	—	—	—	—	—	—	—
Володарський	—	—	—	—	—	—	—
Вишгородський	249,4	—	—	—	—	249,4	100,0
Згурівський	—	—	—	—	—	—	—
Іванківський	—	—	—	—	—	—	—
Кагарлицький	—	—	—	—	—	—	—
К.-Святошинський	757,1	577,4	76,3	179,7	23,7	—	—
Макарівський	—	—	—	—	—	—	—
Миронівський	—	—	—	—	—	—	—
Обухівський	—	—	—	—	—	—	—
П.-Хмельницький	—	—	—	—	—	—	—
Поліський	—	—	—	—	—	—	—
Рокитнянський	—	—	—	—	—	—	—
Сквирський	—	—	—	—	—	—	—
Ставищенський	—	—	—	—	—	—	—
Таращанський	—	—	—	—	—	—	—
Тетіївський	—	—	—	—	—	—	—
Фастівський	—	—	—	—	—	—	—
Яготинський	—	—	—	—	—	—	—

<sup>1</sup> Див. виноску до таблиці в додатку 1.

**Темпи зміни суми заборгованості з виплати заробітної плати  
за видами економічної діяльності  
на 1 січня 2018 року**

	Код за КВЕД- 2010	Сума невиконаної заробітної плати				Структура боргу у %
		тис.грн	у % до			
			суми заборгованості на		фонду оплати праці за грудень	
			1 грудня 2017	1 січня 2017		
<b>Усього</b>		<b>129652,9</b>	<b>90,2</b>	<b>106,8</b>	<b>4,2</b>	<b>100,0</b>
Сільське господарство, лісове господарство та рибне господарство	A	–	–	–	–	–
Промисловість	B+C+D+E	13284,0	88,6	263,4	1,6	10,2
добувна промисловість і розроблення кар'єрів	B	–	–	–	–	–
переробна промисловість	C	13284,0	101,9	311,4	2,3	10,2
постачання електроенергії, газу, пари та кондиційованого повітря	D	–	–	–	–	–
водопостачання; каналізація, поводження з відходами	E	–	–	–	–	–
Будівництво	F	249,4	45,5	100,0	0,3	0,2
Оптова та роздрібна торгівля; ремонт автотранспортних засобів і мотоциклів	G	–	–	–	–	–
Транспорт, складське господарство, поштова та кур'єрська діяльність	H	115809,4	99,2	100,1	32,8	89,3
Тимчасове розміщування й організація харчування	I	–	–	–	–	–
Інформація та телекомунікації	J	130,4	100,6	295,0	0,6	0,1
Фінансова та страхова діяльність	K	–	–	–	–	–
Операції з нерухомим майном	L	179,7	100,0	74,1	0,6	0,1
Професійна, наукова та технічна діяльність	M	–	–	–	–	–
Діяльність у сфері адміністративного та допоміжного обслуговування	N	–	–	–	–	–
Державне управління й оборона; обов'язкове соціальне страхування	O	–	–	–	–	–
Освіта	P	–	–	–	–	–
Охорона здоров'я та надання соціальної допомоги	Q	–	–	–	–	–
Мистецтво, спорт, розваги та відпочинок	R	–	–	–	–	–
Надання інших видів послуг	S	–	–	–	–	–

**Темпи зміни суми заборгованості з виплати заробітної плати  
по містах та районах на 1 січня 2018 року**

	Сума несплаченої заробітної плати			Структура боргу у %
	тис.грн	у % до суми заборгованості на		
		1 грудня 2017	1 січня 2017	
<b>Київська область</b>	<b>129652,9</b>	<b>90,2</b>	<b>106,8</b>	<b>4,2</b>
м. Біла Церква	—	—	—	—
м. Березань	—	—	—	—
м. Бориспіль	—	—	—	—
м. Бровари	5107,3	95,9	168,1	3,9
м. Васильків	—	—	—	—
м. Буча	—	—	—	—
м. Ірпінь	—	—	—	—
м. П.-Хмельницький	—	—	—	—
м. Фастів	5322,4	104,3	—	4,1
м. Ржищів	—	—	—	—
м. Славутич	1732,6	43,5	136,3	1,3
м. Обухів	—	—	—	—
райони				
Баришівський	—	—	—	—
Білоцерківський	—	—	—	—
Богуславський	—	—	—	—
Бориспільський	115809,4	100,0	100,1	89,3
Бородянський	674,7	127,2	—	0,5
Броварський	—	—	—	—
Васильківський	—	—	—	—
Володарський	—	—	—	—
Вишгородський	249,4	97,8	100,0	0,2
Згурівський	—	—	—	—
Іванківський	—	—	—	—
Кагарлицький	—	—	—	—
К.-Святошинський	757,1	18,1	74,2	0,6
Макарівський	—	—	—	—
Миронівський	—	—	—	—
Обухівський	—	—	—	—
П.-Хмельницький	—	—	—	—
Поліський	—	—	—	—
Рокитнянський	—	—	—	—
Сквирський	—	—	—	—
Ставищенський	—	—	—	—
Таращанський	—	—	—	—
Тетіївський	—	—	—	—
Фастівський	—	—	—	—
Яготинський	—	—	—	—

**Заборгованість із виплати заробітної плати працівникам  
економічно активних підприємств (установ, організацій)  
за видами економічної діяльності  
на 1 січня 2018 року**

	Код за КВЕД- 2010	Сума невиключеної заробітної плати					Струк- тура боргу у %
		усього			у т.ч. нарахованої за період з початку поточного року		
		тис.грн	у % до суми заборгованості на		тис.грн	у % до загальної суми заборго- ваності	
			1 грудня 2017	1 січня 2017			
<b>Усього</b>		<b>12367,1</b>	<b>46,8</b>	<b>287,9</b>	<b>11478,8</b>	<b>92,8</b>	<b>100,0</b>
Сільське господарство, мисливство, лісове господарство та рибне господарство	A	—	—	—	—	—	—
Промисловість	B+C+D+E	12367,1	87,9	299,6	11478,8	92,8	100,0
добувна промисловість і розроблення кар'єрів	B	—	—	—	—	—	—
переробна промисловість	C	12367,1	102,0	369,3	11478,8	92,8	100,0
постачання електроенергії, газу, пари та кондиційованого повітря	D	—	—	—	—	—	—
водопостачання; каналізація, поводження з відходами	E	—	—	—	—	—	—
Будівництво	F	—	—	—	—	—	—
Оптова та роздрібна торгівля; ремонт автотранспортних засобів і мотоциклів	G	—	—	—	—	—	—
Транспорт, складське господарство, поштова та кур'єрська діяльність	H	—	—	—	—	—	—
Тимчасове розміщування й організація харчування	I	—	—	—	—	—	—
Інформація та телекомунікації	J	—	—	—	—	—	—
Фінансова та страхова діяльність	K	—	—	—	—	—	—
Операції з нерухомим майном	L	—	—	—	—	—	—
Професійна, наукова та технічна діяльність	M	—	—	—	—	—	—
Діяльність у сфері адміністративного та допоміжного обслуговування	N	—	—	—	—	—	—
Державне управління й оборона; обов'язкове соціальне страхування	O	—	—	—	—	—	—
Освіта	P	—	—	—	—	—	—
Охорона здоров'я та надання соціальної допомоги	Q	—	—	—	—	—	—
Мистецтво, спорт, розваги та відпочинок	R	—	—	—	—	—	—
Надання інших видів послуг	S	—	—	—	—	—	—

**Заборгованість із виплати заробітної плати працівникам  
економічно активних підприємств (установ, організацій)  
по містах та районах на 1 січня 2018 року**

	Сума невикраденої заробітної плати					Структура боргу у %
	усього			у т.ч. нарахованої за період з початку поточного року		
	тис.грн	у % до суми заборгованості на		тис.грн	у % до загальної суми заборгованості	
		1 грудня 2017	1 січня 2017			
<b>Київська область</b>	<b>12367,1</b>	<b>46,8</b>	<b>287,9</b>	<b>11478,8</b>	<b>92,8</b>	<b>100,0</b>
м. Біла Церква	—	—	—	—	—	—
м. Березань	—	—	—	—	—	—
м. Бориспіль	—	—	—	—	—	—
м. Бровари	4976,9	95,8	163,8	4396,7	88,3	40,2
м. Васильків	—	—	—	—	—	—
м. Буча	—	—	—	—	—	—
м. Ірпінь	—	—	—	—	—	—
м. П.-Хмельницький	—	—	—	—	—	—
м. Фастів	5322,4	104,3	—	5322,4	100,0	43,0
м. Ржищів	—	—	—	—	—	—
м. Славутич	815,7	26,6	230,3	507,6	62,2	6,6
м. Обухів	—	—	—	—	—	—
райони						
Баришівський	—	—	—	—	—	—
Білоцерківський	—	—	—	—	—	—
Богуславський	—	—	—	—	—	—
Бориспільський	—	—	—	—	—	—
Бородянський	674,7	127,2	—	674,7	100,0	5,5
Броварський	—	—	—	—	—	—
Васильківський	—	—	—	—	—	—
Володарський	—	—	—	—	—	—
Вишгородський	—	—	—	—	—	—
Згурівський	—	—	—	—	—	—
Іванківський	—	—	—	—	—	—
Кагарлицький	—	—	—	—	—	—
К.-Святошинський	577,4	14,5	74,2	577,4	100,0	4,7
Макарівський	—	—	—	—	—	—
Миронівський	—	—	—	—	—	—
Обухівський	—	—	—	—	—	—
П.-Хмельницький	—	—	—	—	—	—
Поліський	—	—	—	—	—	—
Рокитнянський	—	—	—	—	—	—
Сквирський	—	—	—	—	—	—
Ставищенський	—	—	—	—	—	—
Таращанський	—	—	—	—	—	—
Тетіївський	—	—	—	—	—	—
Фастівський	—	—	—	—	—	—
Яготинський	—	—	—	—	—	—



**Перелік підприємств, які мають заборгованість із виплати заробітної плати  
на 1 січня 2018 року**

	Код ЄДРПОУ	Назва	Сума боргу, тис.грн
<b>Економічно активні підприємства</b>			
м.Бровари	186192	Державне підприємство «Завод порошкової металургії»	4976,9
м.Фастів	4601469	ПАТ "Факел"	5322,4
м.Славутич	36793417	ТОВ "Видавничий дім "Місто Світла"	815,7
Бородянський р-н	5764593	ПАТ "Борекс"	674,7
Києво-Святошинський район	14316161	Державне підприємство "Дослідно-конструкторське бюро авіації загального призначення"	577,4
<b>Підприємства-банкрути</b>			
м.Славутич	13737133	ТОВ – фірма "Відродження Полісся"	916,9
Бориспільський район	20048090	ПАТ "Авіакомпанія "Аеросвіт"	115809,4
Києво-Святошинський район	23595332	ТОВ "Оптовро-роздрібна торгова фірма "Едланд"	179,7
<b>Економічно неактивні</b>			
м.Бровари	20571874	Державне підприємство радіопередавальний центр	130,4
Вишгородський район	20588567	ДП "Дніпровибухпром"	249,4