



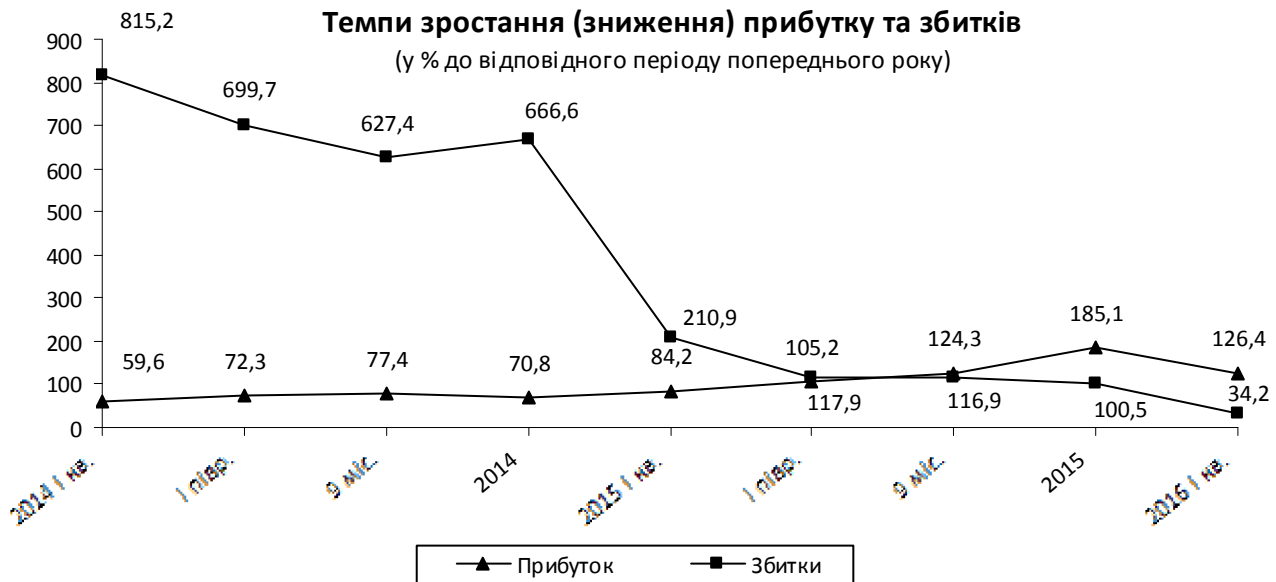
27.05.2016 №11-09/292

Фінансові результати діяльності великих та середніх підприємств у січні–березні 2016 року¹

Фінансовий результат до оподаткування великих та середніх підприємств за січень–березень 2016 року становив 4979,6 млн.грн збитків (у 2015р. – 19658,0 млн.грн збитків).

Прибуток становив 2399,2 млн.грн і проти попереднього року збільшився на 26,4%. Збитків допущено на суму 7378,8 млн.грн (на 65,8% менше, ніж за 2015р.).

Частка збиткових підприємств у 2016р. порівняно з попереднім роком скоротилася на 8,7 в.п. – до 41,8%.



¹ Дані наведено без урахування результатів діяльності банків та сільськогосподарських підприємств, які займаються рослинництвом, тваринництвом та змішаним сільським господарством і відслідковуються тільки у річній звітності.

Начальник

Довідка: тел. (044) 486-25-23

Більше інформації: <http://www.kievobl.ukrstat.gov.ua>

© Головне управління статистики у Київській області, 2016

Л. Височан

**Фінансові результати діяльності великих та середніх підприємств до оподаткування
за видами економічної діяльності у січні–березні 2016 року¹**

	Код за КВЕД- 2010	Фінансовий результат до оподаткування		Підприємства, які одержали прибуток		Підприємства, які одержали збиток		Кількість збиткових підприємств у % до загальної кількості підприємств	
		січень– березень 2016, тис.грн	січень– березень 2015, тис.грн	тис.грн	у % до січня– березня 2015	тис.грн	у % до січня– березня 2015	січень– березень 2016	січень– березень 2015
Усього		-4979608,2	-19658048,5	2399197,0	126,4	7378805,2	34,2	41,8	50,5
Сільське, лісове та рибне господарство	A	... ²	... ²	... ²	... ²	... ²	... ²	... ²	... ²
Промисловість	B+C+D+E	-1280511,0	-6030120,9	1197065,1	139,1	2477576,1	36,0	42,3	49,1
Будівництво	F	97197,9	-180313,9	139697,7	1117,2	42499,8	22,0	35,1	55,7
Оптова та роздрібна торгівля; ремонт автотранспортних засобів і мотоциклів	G	-2836830,6	-10105059,6	425030,9	88,8	3261861,5	30,8	41,2	56,1
Транспорт, складське господарство, поштова та кур'єрська діяльність	H	259090,8	-434279,2	407803,8	158,2	148713,0	21,5	42,0	53,1
Тимчасове розміщування й організація харчування	I	-180121,7	-168027,8	4269,6	748,9	184391,3	109,4	37,5	55,6
Інформація та телекомунікації	J	10698,8	3634,9	19127,1	157,2	8428,4	98,8	50,0	42,9
Фінансова та страхова діяльність	K	... ²	... ²	... ²	... ²	... ²	... ²	... ²	... ²
Операції з нерухомим майном	L	-1097979,6	-2157174,2	66683,2	112,1	1164662,8	52,5	66,7	60,0
Професійна, наукова та технічна діяльність	M	93823,7	146533,9	98592,2	57,4	4768,5	19,0	41,2	46,2
Діяльність у сфері адміністративного та допоміжного обслуговування	N	-52611,3	-264383,4	13180,6	347,7	65791,9	24,5	44,7	39,0
Освіта	P	... ²	... ²	... ²	... ²	... ²	... ²	... ²	... ²
Охорона здоров'я та надання соціальної допомоги	Q	-16389,7	-83282,1	2403,0	214,4	18792,7	22,3	54,5	44,4
Мистецтво, спорт, розваги та відпочинок	R	... ²	... ²	... ²	... ²	... ²	... ²	... ²	... ²
Надання інших видів послуг	S	... ²	... ²	... ²	... ²	... ²	... ²	... ²	... ²

¹ Дані наведено без урахування результатів діяльності банків та сільськогосподарських підприємств, які займаються рослинництвом, тваринництвом та змішаним сільським господарством і відслідковуються тільки у річній звітності.

² Дані вилучено з метою забезпечення виконання вимог Закону України "Про державну статистику" щодо конфіденційності інформації.

**Фінансові результати діяльності великих та середніх підприємств до оподаткування
за видами промислової діяльності у січні–березні 2016 року¹**

	Код за КВЕД– 2010	Фінансовий результат до оподаткування		Підприємства, які одержали прибуток		Підприємства, які одержали збиток		Кількість збиткових підприємств у % до загальної кількості підприємств	
		січень– березень 2016, тис.грн	січень– березень 2015, тис.грн	тис.грн	у % до січня– березня 2015	тис.грн	у % до січня– березня 2015	січень– березень 2016	січень– березень 2015
Промисловість	V+C+D+E	-1280511,0	-6030120,9	1197065,1	139,1	2477576,1	36,0	42,3	49,1
Добувна промисловість і розроблення кар'єрів	B	... ²	... ²	... ²	... ²	... ²	... ²	... ²	... ²
Переробна промисловість	C	-1632477,9	-5064848,8	567444,8	88,4	2199922,7	38,5	37,1	46,9
Виробництво харчових продуктів, напоїв і тютюнових виробів	10-12	-700529,5	-1139181,7	158415,9	51,1	858945,4	59,3	37,3	47,0
Текстильне виробництво, виробництво одягу, шкіри, виробів зі шкіри та інших матеріалів	13-15	4284,4	9168,8	5041,0	54,0	756,6	453,1	23,1	8,3
Виготовлення виробів з деревини, паперу та поліграфічна діяльність	16-18	-33207,9	-381091,5	41153,1	349,4	74361,0	18,9	25,0	44,4
Виробництво коксу та продуктів нафтоперероблення	19	-	-	-	-	-	-	-	-
Виробництво хімічних речовин і хімічної продукції	20	34829,8	-141762,7	83130,4	180,3	48300,6	25,7	30,0	54,5
Виробництво основних фармацевтичних продуктів і фармацевтичних препаратів	21	-86326,3	-172969,8	18898,7	93,1	105225,0	54,4	45,5	37,5
Виробництво гумових і пластмасових виробів, іншої неметалевої мінеральної продукції	22, 23	-838987,2	-2643402,5	60508,8	100,7	899496,0	33,3	37,2	52,1
Металургійне виробництво, виробництво готових металевих виробів, крім машин і устаткування	24, 25	-29609,3	-545040,9	39665,5	154,0	69274,8	12,1	45,8	55,2
Машинобудування	26-30	79839,3	-83219,6	137079,9	127,3	57240,6	30,0	37,0	46,9
виробництво комп'ютерів, електронної та оптичної продукції	26	... ²	... ²	... ²	... ²	... ²	... ²	... ²	... ²
виробництво електричного устаткування	27	... ²	... ²	... ²	... ²	... ²	... ²	... ²	... ²
виробництво машин і устаткування, не віднесених до інших угруповань	28	27557,2	1719,9	35384,2	99,2	7827,0	23,1	31,3	47,4
виробництво автотранспортних засобів, причепів і напівпричепів та інших транспортних засобів	29, 30	64090,9	20929,6	73425,5	203,2	9334,6	61,4	33,3	33,3
Виробництво меблів, іншої продукції; ремонт і монтаж машин і устаткування	31-33	-62771,2	32651,1	23551,5	46,4	86322,7	476,2	42,9	47,4
Постачання електроенергії, газу, пари та кондиційованого повітря	D	372655,1	-926028,9	621527,1	304,8	248872,0	22,0	54,3	51,4
Водопостачання; каналізація, поводження з відходами	E	-8595,2	-26308,2	4170,2	71,9	12765,4	39,8	63,3	63,0

¹ Дані наведено без урахування результатів діяльності банків та сільськогосподарських підприємств, які займаються рослинництвом, тваринництвом та змішаним сільським господарством і відслідковуються тільки у річній звітності.

² Дані вилучено з метою забезпечення виконання вимог Закону України "Про державну статистику" щодо конфіденційності інформації.