



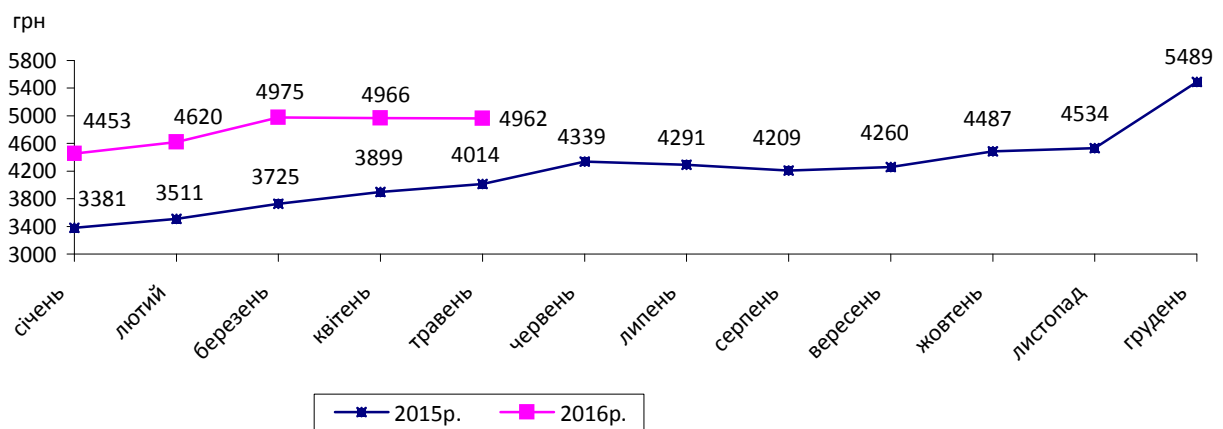
01.07.2016 № 11-09/341

Заробітна плата штатних працівників у травні 2016 року

Середня номінальна заробітна плата штатного працівника підприємств, установ та організацій у травні 2016р. становила 4962 грн, що у 3,4 раза вище рівня мінімальної заробітної плати (1450 грн).

Порівняно з квітнем 2016р. розмір заробітної плати зменшився на 0,1%, а за останні 12 місяців (відносно травня 2015р.) став більше на 23,6%.

Динаміка середньої заробітної плати



Індекс реальної заробітної плати штатних працівників по Київській області у травні 2016р. до квітня 2016р. становив 100,2%, до травня 2015р. – 115,0%, у січні-травні п.р. порівняно з відповідним періодом минулого року – 108,1%.

Примітка. У експрес-випуску дані наведено по юридичних особах та відокремлених підрозділах юридичних осіб із кількістю найманих працівників 10 і більше осіб.

Начальник

Л. Височан

Довідка: тел. (044) 486-83-93

Більше інформації: <http://www.kyivobl.ukrstat.gov.ua>

©Головне управління статистики у Київській області, 2016

**Заробітна плата штатних працівників
у травні 2016 року**

	Код за КВЕД- 2010	Нараховано в середньому працівнику						
		за місяць					за відпрацьовану годину	
		грн	у % до				грн	у % до квітня 2016
			квітня 2016	травня 2015	серед- нього рівня по регіону	мінімальної заробітної плати (1450 грн)		
Усього		4962,11	99,9	123,6	100,0	342,2	36,79	109,7
Сільське господарство, лісове господарство та рибне господарство	A	4209,91	89,8	105,7	84,8	290,3	29,42	98,7
Промисловість	B+C+D+E	5817,37	95,5	122,6	117,2	401,2	43,07	105,1
добувна промисловість і розроблення кар'єрів	B	5406,52	95,6	122,0	109,0	372,9	37,90	103,0
переробна промисловість	C	5747,74	93,6	125,5	115,8	396,4	42,18	103,1
постачання електроенергії, газу, пари та кондиційованого повітря	D	6683,25	99,8	115,0	134,7	460,9	52,35	110,7
водопостачання; каналізація, поводження з відходами	E	4130,36	104,4	121,9	83,2	284,9	28,93	112,9
Будівництво	F	3682,44	101,3	142,1	74,2	254,0	27,33	110,1
Оптова та роздрібна торгівля; ремонт автотранспортних засобів і мотоциклів	G	6587,91	103,5	122,0	132,8	454,3	47,08	113,8
Транспорт, складське господарство, поштова та кур'єрська діяльність	H	7234,38	97,5	128,0	145,8	498,9	53,97	106,0
Тимчасове розміщування й організація харчування	I	3757,70	97,7	102,7	75,7	259,2	26,90	104,9
Інформація та телекомунікації	J	4045,91	98,0	124,1	81,5	279,0	29,21	109,4
Фінансова та страхова діяльність	K	5209,50	104,9	114,2	105,0	359,3	39,35	115,0
Операції з нерухомим майном	L	3752,90	98,4	122,8	75,6	258,8	26,84	109,4
Професійна, наукова та технічна діяльність	M	6698,66	98,8	122,1	135,0	462,0	50,32	108,8
Діяльність у сфері адміністративного та допоміжного обслуговування	N	3480,71	102,3	119,2	70,2	240,0	24,21	111,1
Державне управління й оборона; обов'язкове соціальне страхування	O	4904,80	106,4	129,3	98,9	338,3	35,81	116,1
Освіта	P	3569,71	110,9	130,8	71,9	246,2	28,99	121,0
Охорона здоров'я та надання соціальної допомоги	Q	3289,10	109,8	121,6	66,3	226,8	24,11	122,0
Мистецтво, спорт, розваги та відпочинок	R	3226,71	110,4	130,4	65,0	222,5	25,31	121,1
Надання інших видів послуг	S	3807,39	91,1	124,0	76,7	262,6	29,67	105,6