



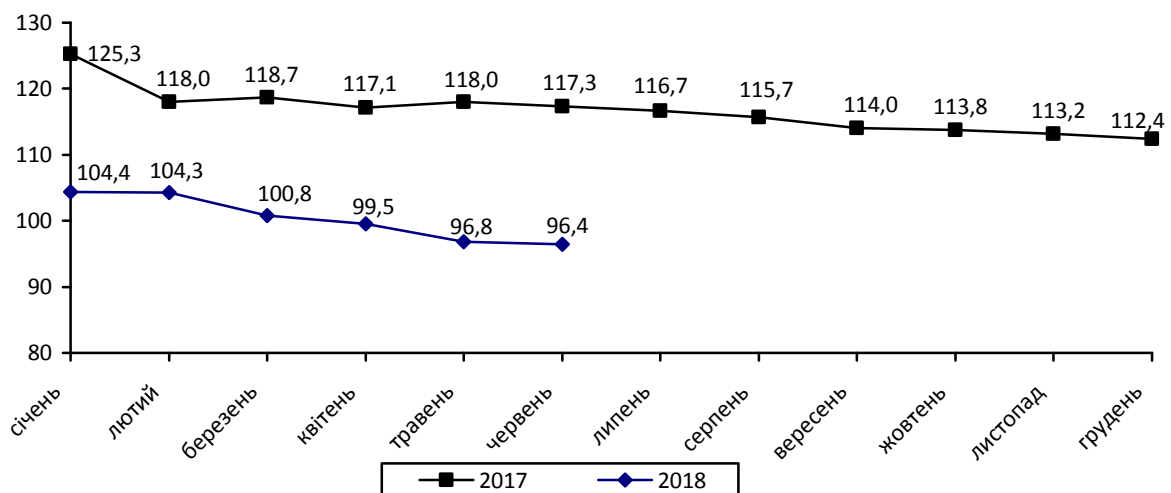
24.07.2018 № 11-05/370

## Підсумки роботи транспорту Київської області у січні–червні 2018 року

У січні–червні 2018р. вантажооборот підприємств транспорту становив 4382,9 млн.ткм, або 96,4% від обсягу січня–червня 2017р.

### Вантажооборот підприємств транспорту

(у % до відповідного періоду попереднього року, наростаючим підсумком)



Підприємствами транспорту перевезено 5615,7 тис.т вантажів, що становить 112,2% від обсягу січня–червня 2017р.

### Вантажні перевезення

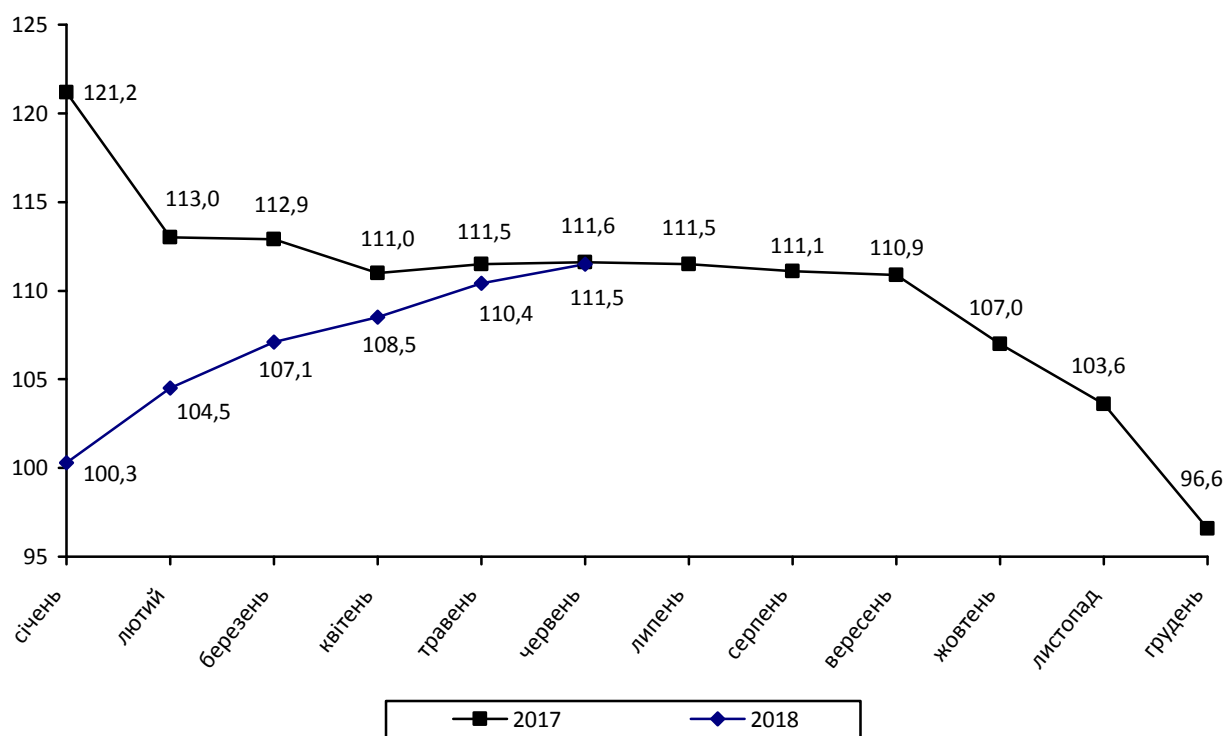
	Вантажооборот		Перевезено вантажів	
	млн.ткм	у % до січня–червня 2017	тис.т	у % до січня–червня 2017
<b>Транспорт</b>	<b>4382,9</b>	<b>96,4</b>	<b>5615,7</b>	<b>112,2</b>
залізничний <sup>1</sup>	3447,3	91,6	1679,1	100,0
автомобільний	935,1	119,4	3935,9	118,4
авіаційний	0,5	123,5	0,7	107,8

<sup>1</sup> Обсяг відправлених вантажів, за даними виробничого підрозділу Київської дирекції залізничних перевезень ПАТ "Укрзалізниця".

У січні–червні 2018р. усіма видами транспорту виконано пасажирооборот в обсязі 3822,5 млн.пас.км, що становить 111,5% від обсягу січня–червня 2017р.

### Пасажирооборот підприємств транспорту

(у % до відповідного періоду попереднього року, наростаючим підсумком)



Послугами пасажирського транспорту скористалося 63,1 млн. пасажирів, або 94,0% від обсягу січня–червня 2017р.

### Пасажирські перевезення

	Пасажирооборот		Перевезено пасажирів	
	млн.пас.км	у % до січня–червня 2017	тис.	у % до січня–червня 2017
<b>Транспорт</b>	<b>3822,5</b>	<b>111,5</b>	<b>63121,0</b>	<b>94,0</b>
залізничний <sup>1</sup>	2054,0	102,6	17549,0	94,9
автомобільний	1285,6	111,7	42278,2	97,8
авіаційний	465,2	189,3	239,2	196,1
тролейбусний	17,7	57,6	3054,6	57,6

<sup>1</sup> Кількість відправлених пасажирів, за даними виробничого підрозділу Київської дирекції залізничних перевезень ПАТ "Укрзалізниця".

Обсяги пасажирських автоперевезень (з урахуванням перевезень фізичними особами-підприємцями) у січні–червні 2018р. склали 42,3 млн. пасажирів, або 97,8% від обсягу січня–червня 2017р., пасажирооборот склав 1285,6 млн.пас.км, або 111,7% від обсягу січня–червня 2017р.

### Географічне охоплення

Спостереження охоплює усі регіони України, без урахування тимчасово окупованої території Автономної Республіки Крим, м.Севастополя та частини тимчасово окупованих територій у Донецькій та Луганській області.

### Методологія та визначення

**Вантажооборот** – сумарна вага перевезених (транспортованих) вантажів на певну відстань. Обчислюється як добуток ваги перевезеного (транспортованого) вантажу (брутто) на відстань перевезення (транспортування) за кожною партією вантажу (вимірюється в тонно-кілометрах).

**Обсяг перевезених вантажів** – загальна вага перевезеного (транспортованого) вантажу (брутто), у тому числі у міжнародному сполученні, власними й (або) орендованими транспортними засобами.

**Пасажиरोоборот** – сумарна кількість перевезених пасажирів на певну відстань. Обчислюється як добуток кількості перевезених пасажирів на відстань перевезення за кожною поїздкою (вимірюється в пасажиро-кілометрах).

**Кількість перевезених пасажирів** – кількість пасажирів, які перевезені транспортними засобами за всіма видами сполучення.

Інформація підготовлена на підставі таких державних статистичних спостережень: "Діяльність підприємств та фізичних осіб-підприємців, які експлуатують автомобільний транспорт", "Діяльність підприємств авіаційного транспорту", "Діяльність підприємств міського електричного транспорту", а також адміністративних даних виробничого підрозділу Київської дирекції залізничних перевезень ПАТ "Укрзалізниця" щодо діяльності залізничного транспорту.

Інформація формується по Київській області в цілому за окремими видами транспорту.

Методологічні положення зі статистики:

автомобільного транспорту: [http://ukrstat.gov.ua/metod\\_polog/metod\\_doc/2016/252/mp\\_savt.zip](http://ukrstat.gov.ua/metod_polog/metod_doc/2016/252/mp_savt.zip)

авіаційного транспорту: [http://ukrstat.gov.ua/metod\\_polog/metod\\_doc/2015/38/met\\_avia\\_38\\_2015.zip](http://ukrstat.gov.ua/metod_polog/metod_doc/2015/38/met_avia_38_2015.zip)

міського електричного транспорту:

[http://ukrstat.gov.ua/metod\\_polog/metod\\_doc/2016/79/mp\\_smet.zip](http://ukrstat.gov.ua/metod_polog/metod_doc/2016/79/mp_smet.zip)

Довідка: тел. (044) 486-26-61

Веб-сайт Головного управління статистики у Київській області: <http://www.kyivobl.ukrstat.gov.ua>

©Головне управління статистики у Київській області, 2018