



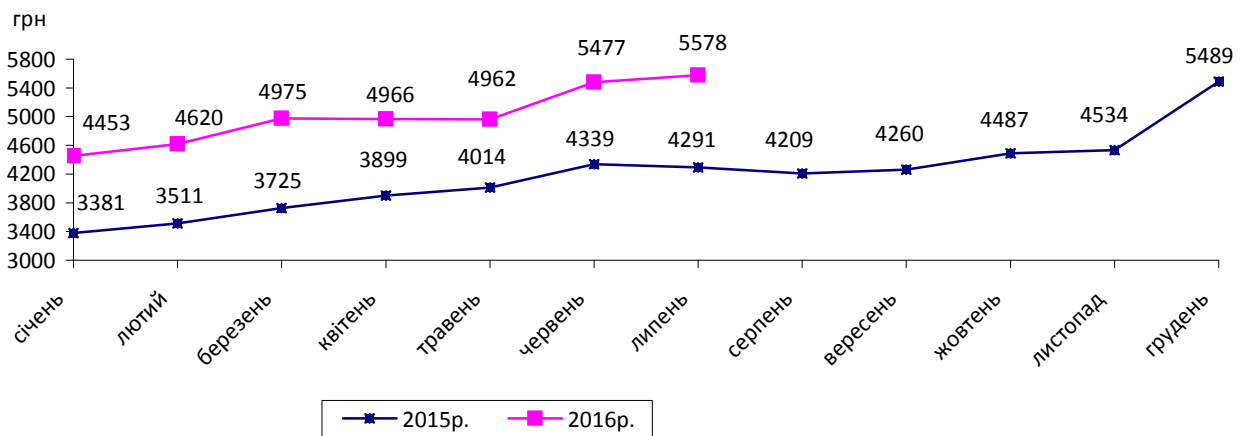
31.08.2016 № 11-09/504

Заробітна плата штатних працівників у липні 2016 року

Середня номінальна заробітна плата штатного працівника підприємств, установ та організацій у липні 2016р. становила 5578 грн, що у 3,8 раза вище рівня мінімальної заробітної плати (1450 грн).

Порівняно з червнем 2016р. розмір заробітної плати збільшився на 1,9%, а за останні 12 місяців (відносно липня 2015р.) став більше на 30,0%.

Динаміка середньої заробітної плати



Індекс реальної заробітної плати штатних працівників по Київській області у липні 2016р. до червня 2016р. становив 102,3%, до липня 2015р. – 123,9%, за січень–липень п.р. порівняно з відповідним періодом минулого року – 112,2%.

Примітка. У експрес-випуску дані наведено по юридичних особах та відокремлених підрозділах юридичних осіб із кількістю найманих працівників 10 і більше осіб.

В.о. начальника

Н. Лемешко

Довідка: тел. (044) 486-83-93

Більше інформації: <http://www.kyivobl.ukrstat.gov.ua>

©Головне управління статистики у Київській області, 2016

**Заробітна плата штатних працівників
у липні 2016 року**

	Код за КВЕД- 2010	Нараховано в середньому працівнику						
		за місяць					за відпрацьовану годину	
		грн	у % до				грн	у % до червня 2016
			червня 2016	липня 2015	серед- нього рівня по регіону	мінімальної заробітної плати (1450 грн)		
Усього		5578,15	101,9	130,0	100,0	384,7	42,90	103,3
Сільське господарство, лісове господарство та рибне господарство	A	4924,93	108,4	120,0	88,3	339,7	30,77	98,2
Промисловість	B+C+D+E	6885,21	106,3	135,9	123,4	474,8	48,29	101,3
добувна промисловість і розроблення кар'єрів	B	6181,06	98,7	138,2	110,8	426,3	40,16	93,2
переробна промисловість	C	6649,68	101,7	134,8	119,2	458,6	45,77	96,8
постачання електроенергії, газу, пари та кондиційованого повітря	D	8652,39	127,1	143,0	155,1	596,7	65,21	120,4
водопостачання; каналізація, поводження з відходами	E	4389,67	90,0	119,6	78,7	302,7	31,07	88,3
Будівництво	F	4461,35	102,6	154,7	80,0	307,7	30,85	93,6
Оптова та роздрібна торгівля; ремонт автотранспортних засобів і мотоциклів	G	6759,31	102,0	119,0	121,2	466,2	45,49	96,7
Транспорт, складське господарство, поштова та кур'єрська діяльність	H	7875,97	105,5	134,1	141,2	543,2	55,93	100,8
Тимчасове розміщування й організація харчування	I	5780,84	127,1	149,3	103,6	398,7	45,19	129,7
Інформація та телекомунікації	J	4146,80	101,7	126,8	74,3	286,0	28,61	99,2
Фінансова та страхова діяльність	K	5661,30	88,3	113,7	101,5	390,4	39,03	81,6
Операції з нерухомим майном	L	3951,13	102,9	112,8	70,8	272,5	26,47	96,1
Професійна, наукова та технічна діяльність	M	7205,57	99,7	126,9	129,2	496,9	53,61	96,1
Діяльність у сфері адміністративного та допоміжного обслуговування	N	3707,51	99,6	121,0	66,5	255,7	25,14	97,7
Державне управління й оборона; обов'язкове соціальне страхування	O	5519,64	95,3	131,8	99,0	380,7	39,73	92,5
Освіта	P	4013,05	89,5	126,1	71,9	276,8	66,93	153,0
Охорона здоров'я та надання соціальної допомоги	Q	3524,74	95,6	127,2	63,2	243,1	25,90	97,1
Мистецтво, спорт, розваги та відпочинок	R	3682,13	96,4	138,0	66,0	253,9	41,96	128,4
Надання інших видів послуг	S	4279,51	101,5	126,3	76,7	295,1	34,90	109,2