



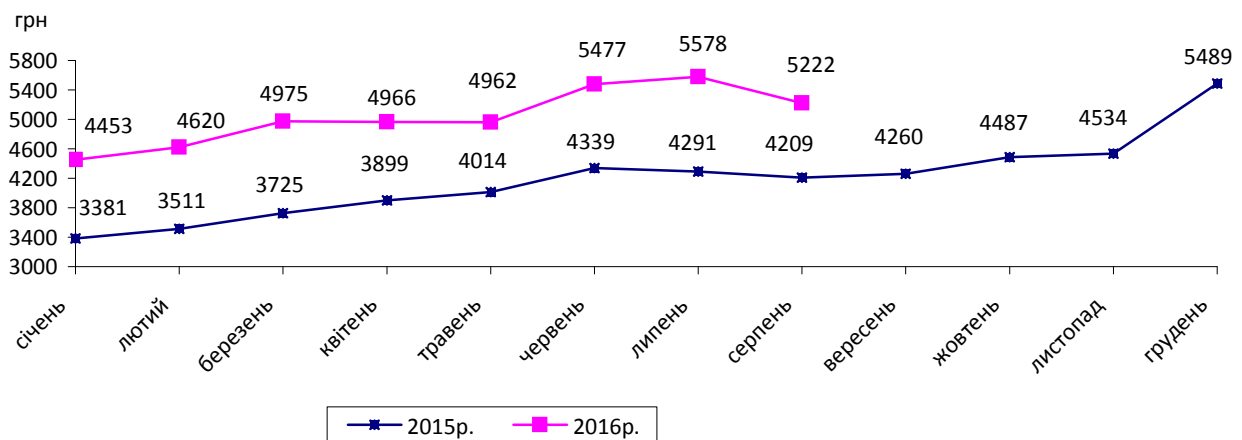
30.09.2016 № 11-09/534

## Заробітна плата штатних працівників у серпні 2016 року

Середня номінальна заробітна плата штатного працівника підприємств, установ та організацій у серпні 2016р. становила 5222 грн, що у 3,6 раза вище рівня мінімальної заробітної плати (1450 грн).

Порівняно з липнем 2016р. розмір заробітної плати зменшився на 6,4%, а за останні 12 місяців (відносно серпня 2015р.) став більше на 24,1%.

### Динаміка середньої заробітної плати



Індекс реальної заробітної плати штатних працівників по Київській області у серпні 2016р. до липня 2016р. становив 93,7%, до серпня 2015р. – 116,9%, за січень–серпень п.р. порівняно з відповідним періодом минулого року – 112,8%.

**Примітка.** У експрес-випуску дані наведено по юридичних особах та відокремлених підрозділах юридичних осіб із кількістю найманих працівників 10 і більше осіб.

Начальник

Л.Височан

Довідка: тел. (044) 486-83-93

Більше інформації: <http://www.kyivobl.ukrstat.gov.ua>

©Головне управління статистики у Київській області, 2016

**Заробітна плата штатних працівників  
у серпні 2016 року**

	Код за КВЕД- 2010	Нараховано в середньому працівнику						за відпрацьовану годину	
		за місяць					грн	у % до липня 2016	
		грн	у % до						
		липня 2016	серпня 2015	серед- нього рівня по регіону	мінімальної заробітної плати (1450 грн)				
<b>Усього</b>		<b>5222</b>	<b>93,6</b>	<b>124,1</b>	<b>100,0</b>	<b>360,1</b>	<b>37,99</b>	<b>88,6</b>	
Сільське господарство, лісове господарство та рибне господарство	A	4597	93,3	115,6	88,0	317,1	29,18	94,8	
Промисловість	B+C+D+E	6312	91,7	123,3	120,9	435,3	43,75	90,6	
добувна промисловість і розроблення кар'єрів	B	6551	106,0	135,3	125,5	451,8	44,19	110,0	
переробна промисловість	C	6265	94,2	123,5	120,0	432,0	42,34	92,5	
постачання електроенергії, газу, пари та кондиційованого повітря	D	7166	82,8	122,9	137,2	494,2	54,40	83,4	
водопостачання; каналізація, поводження з відходами	E	4329	98,6	119,6	82,9	298,6	30,58	98,4	
Будівництво	F	4202	94,2	147,3	80,5	289,8	28,33	91,8	
Оптова та роздрібна торгівля; ремонт автотранспортних засобів і мотоциклів	G	6784	100,4	119,3	129,9	467,9	45,49	100,0	
Транспорт, складське господарство, поштова та кур'єрська діяльність	H	8028	101,9	120,5	153,7	553,7	56,81	101,6	
Тимчасове розміщування й організація харчування	I	3832	66,3	103,1	73,4	264,3	29,54	65,4	
Інформація та телекомунікації	J	4381	105,6	133,1	83,9	302,1	29,63	103,6	
Фінансова та страхова діяльність	K	5415	95,6	112,9	103,7	373,4	38,11	97,6	
Операції з нерухомим майном	L	4130	104,5	127,5	79,1	284,8	26,69	100,8	
Професійна, наукова та технічна діяльність	M	7527	104,5	136,4	144,2	519,1	55,43	103,4	
Діяльність у сфері адміністративного та допоміжного обслуговування	N	3635	98,0	120,8	69,6	250,7	24,23	96,4	
Державне управління й оборона; обов'язкове соціальне страхування	O	5423	98,3	138,4	103,9	374,0	39,21	98,7	
Освіта	P	3060	76,2	122,2	58,6	211,0	30,97	46,3	
Охорона здоров'я та надання соціальної допомоги	Q	3400	96,5	128,4	65,1	234,5	24,44	94,4	
Мистецтво, спорт, розваги та відпочинок	R	2989	81,2	126,7	57,2	206,1	27,59	65,7	
Надання інших видів послуг	S	4262	99,6	122,6	81,6	293,9	30,81	88,3	