



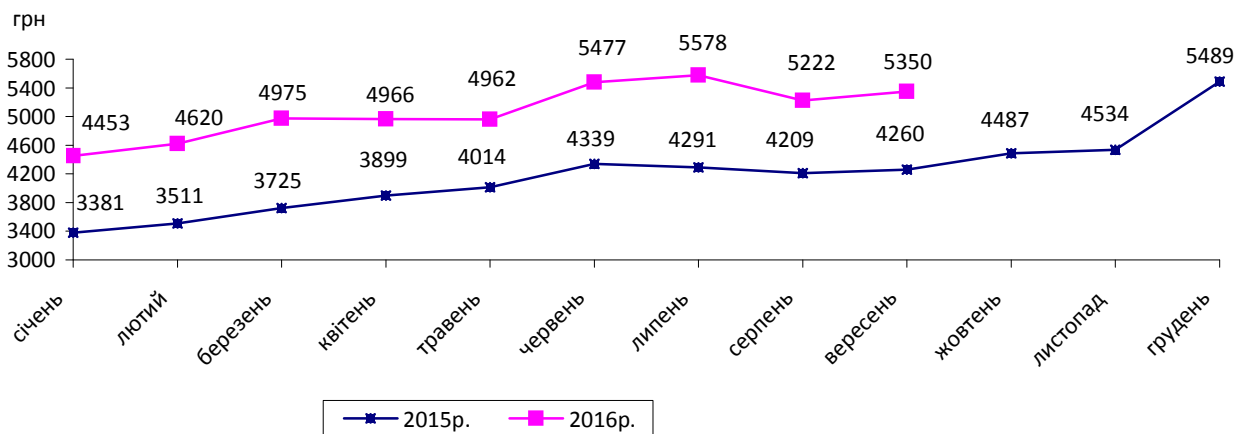
01.11.2016 № 11-09/567

Заробітна плата штатних працівників у вересні 2016 року

Середня номінальна заробітна плата штатного працівника підприємств, установ та організацій у вересні 2016р. становила 5350 грн, що у 3,7 раза вище рівня мінімальної заробітної плати (1450 грн).

Порівняно з серпнем 2016р. розмір заробітної плати збільшився на 2,5%, а за останні 12 місяців (відносно вересня 2015р.) став більше на 25,6%.

Динаміка середньої заробітної плати



Індекс реальної заробітної плати штатних працівників по Київській області у вересні 2016р. до серпня 2016р. становив 101,4%, до вересня 2015р. – 119,1%, за січень–вересень п.р. порівняно з відповідним періодом минулого року – 113,5%.

Примітка. У експрес-випуску дані наведено по юридичних особах та відокремлених підрозділах юридичних осіб із кількістю найманих працівників 10 і більше осіб.

Начальник

Л.Височан

Довідка: тел. (044) 486-83-93

Більше інформації: <http://www.kyivobl.ukrstat.gov.ua>

©Головне управління статистики у Київській області, 2016

**Заробітна плата штатних працівників
у вересні 2016 року**

	Код за КВЕД- 2010	Нараховано в середньому працівнику						
		за місяць					за відпрацьовану годину	
		грн	у % до				грн	у % до серпня 2016
			серпня 2016	вересня 2015	серед- нього рівня по регіону	мінімальної заробітної плати (1450 грн)		
Усього		5350	102,5	125,6	100,0	369,0	35,74	94,1
Сільське господарство, лісове господарство та рибне господарство	A	5221	113,6	124	97,6	360,1	32,06	109,9
Промисловість	B+C+D+E	6255,4	99,1	124,3	116,9	431,4	41,58	95,0
добувна промисловість і розроблення кар'єрів	B	6736	102,8	138,5	125,9	464,5	42,54	96,3
переробна промисловість	C	6168	98,5	124,7	115,3	425,4	40,50	95,6
постачання електроенергії, газу, пари та кондиційованого повітря	D	7210	100,6	123,2	134,8	497,2	50,23	92,3
водопостачання; каналізація, поводження з відходами	E	4370	100,9	120,9	81,7	301,4	29,22	95,5
Будівництво	F	4499	107,1	142,0	84,1	310,3	29,81	105,2
Оптова та роздрібна торгівля; ремонт автотранспортних засобів і мотоциклів	G	6800	100,2	117,3	127,1	469,0	43,75	96,2
Транспорт, складське господарство, поштова та кур'єрська діяльність	H	8196	102,1	128,7	153,2	565,3	55,84	98,3
Тимчасове розміщування й організація харчування	I	4025	105,0	105,8	75,2	277,6	26,55	89,9
Інформація та телекомунікації	J	4515	103,1	131,3	84,4	311,4	30,12	101,6
Фінансова та страхова діяльність	K	5322	98,3	107,1	99,5	367,0	35,77	93,9
Операції з нерухомим майном	L	3966	96,0	125,5	74,1	273,5	26,92	100,9
Професійна, наукова та технічна діяльність	M	7510	99,8	133,9	140,4	517,9	51,80	93,5
Діяльність у сфері адміністративного та допоміжного обслуговування	N	3548	97,6	115,0	66,3	244,7	22,56	93,1
Державне управління й оборона; обов'язкове соціальне страхування	O	4970	91,6	130,5	92,9	342,8	33,57	85,6
Освіта	P	3708	121,2	129,1	69,3	255,7	26,79	86,5
Охорона здоров'я та надання соціальної допомоги	Q	3199	94,1	122,1	59,8	220,6	21,37	87,4
Мистецтво, спорт, розваги та відпочинок	R	3307	110,6	131,0	61,8	228,1	23,64	85,7
Надання інших видів послуг	S	3940	92,4	120,8	73,6	271,7	27,04	87,8